

Сообщение об установлении публичного сервитута в интересах ПАО «Россети Северный Кавказ» в целях эксплуатации существующего линейного объекта системы электроснабжения регионального значения

В соответствии со статьей 39.42 Земельного кодекса Российской Федерации, в целях размещения объекта регионального значения линии электросетевого хозяйства «Воздушная линия 35 кВ Л-324 Зеленогорская- Учкекен с отпайкой на ПС Конзавод», на основании ходатайства ПАО «Россети Северный Кавказ» (ИНН 2632082033) от «16» сентября 2024 г., Министерство имущественных и земельных отношений Карачаево-Черкесской Республики планирует установить публичный сервитут в отношении следующих земельных участков:

№ п/п	Адрес или иное описание местоположения земельного участка	Кадастровый номер земельного участка	Категория земель	Вид разрешенного использования
1	Карачаево-Черкесская Республика, р-н Малокарачаевский	09:08:0000000:4114	Земли населенных пунктов	Под объекты энергетики
2	Карачаево-Черкесская Республика, р-н Малокарачаевский	09:08:0000000:4118	Земли населенных пунктов	Под объекты энергетики
3	Российская Федерация, Карачаево-Черкесская Республика, Малокарачаевский район, Краснокурганское СП	09:08:0000000:11753	Земли населенных пунктов	Скотоводство
4	Карачаево-Черкесская Республика, Малокарачаевский р-н, с. Учкекен, ул. Интернациональная, д. 31	09:08:0000000:12175	Земли населенных пунктов	парки культуры и отдыха
5	Российская Федерация, Карачаево-Черкесская Республика, Малокарачаевский район, с. Учкекен	09:08:0000000:12277	Земли населенных пунктов	трубопроводный транспорт
6	Карачаево-Черкесская Республика, р-н. Малокарачаевский,	09:08:0020103:25	Земли населенных пунктов	Растениеводство

	с.Красный Курган, участок находится примерно в 2 км от ориентира по направлению на восток			
7	Карачаево-Черкесская Республика, р-н. Малокарачаевский	09:08:0020103:29	Земли промышленности, энергетики, транспорта, связи, радиовещания, телевидения, информатики, земли для обеспечения космической деятельности, земли обороны, безопасности и земли иного специального назначения	Под объекты энергетики
8	Карачаево-Черкесская Республика, р-н. Малокарачаевский	09:08:0020103:167	Земли населенных пунктов	Под объекты энергетики
9	Российская Федерация, Карачаево-Черкесская Республика, Малокарачаевский р-н, с Красный Курган микрорайон Нарсана, №2	09:08:0020103:236	Земли населенных пунктов	Для сельскохозяйственного производства
10	Карачаево-Черкесская респ, р-н Малокарачаевский, земли ОАО ПКЗ Карачаевский, поле №11	09:08:0020103:282	Земли населенных пунктов	под пашню
11	Карачаево-Черкесская Республика, р-н Малокарачаевский, Учкекенское СП, юго- восточная окраина с. Учкекен, г. Рим-Гора.	09:08:0020103:327	Земли сельскохозяйственного назначения	Для развития туризма в целях сохранения объектов природного и культурно- исторического наследия
12	Российская Федерация, Карачаево-Черкесская Республика, Малокарачаевский	09:08:0020103:328	Земли сельскохозяйственного назначения	Скотоводство

	район, Джагинское СП, южная окраина с. Джага, г.Рим- Гора.			
13	Карачаево-Черкесская Республика, р-н Малокарачаевский, Краснокурганское СП, примерно в 400 м от с Красный Курган по направлению на юго- запад	09:08:0020103:374	Земли населенных пунктов	Для сельскохозяйственного производства
14	Российская Федерация, Карачаево-Черкесская республика, Малокарачаевский муниципальный район, Краснокурганское СП, автомобильная дорога межмуниципального значения Конзавод- Комунстрой-Медовый водопад км 5+034 - км 12+344	09:08:0020103:492	Земли населенных пунктов	для эксплуатации автомобильной дороги
15	Российская Федерация, Карачаево-Черкесская Республика, р-н Малокарачаевский, Краснокурганское СП, примерно в 1,3 км от с.Красный Курган по направлению на запад в урочище Драгунское поле.	09:08:0020103:595	Земли сельскохозяйственного назначения	сенокосение
16	Российская Федерация, Карачаево-Черкесская Республика, р-н Малокарачаевский, Краснокурганское СП, примерно в 1 км от с.Красный Курган по направлению на запад в урочище Драгунское поле.	09:08:0020103:596	Земли сельскохозяйственного назначения	сенокосение

17	Карачаево-Черкесская Республика, Малокарачаевский район, Краснокурганское СП, примерно в 1,2 км от с. Красный Курган по направлению на юг	09:08:0020103:608	Земли населенных пунктов	Под пастбища
18	Российская Федерация, Карачаево-Черкесская Республика, Малокарачаевский район, с Красный Курган, мкр Нарсана, 2 б	09:08:0020103:689	Земли населенных пунктов	животноводство (сельскохозяйственное производство)
19	Российская Федерация, Карачаево-Черкесская Республика, р-н Малокарачаевский, Краснокурганское СП	09:08:0020103:700	Земли населенных пунктов	автомобильный транспорт
20	Карачаево-Черкесская Республика, Малокарачаевский р-н, с. Красный Курган	09:08:0020103:778	Земли населенных пунктов	Для сельскохозяйственного производства
21	Карачаево-Черкесская Республика, Малокарачаевский р-н, с. Красный Курган	09:08:0020103:795	Земли населенных пунктов	Под пашню
22	Карачаево-Черкесская Республика, Малокарачаевский р-н, с. Красный Курган	09:08:0020103:824	Земли сельскохозяйственного назначения	сенокосение
23	Карачаево-Черкесская Республика, Малокарачаевский р-н	09:08:0020103:839	Земли сельскохозяйственного назначения	Сенокосение
24	Российская Федерация, Карачаево-Черкесская Республика, р-н Малокарачаевский, с Красный Курган, мкр Нарсана, 3д	09:08:0020103:877	Земли населенных пунктов	Для ведения личного подсобного хозяйства

25	Карачаево-Черкесская Республика, Малокарачаевский р-н	09:08:0020103:889	Земли сельскохозяйственного назначения	сенокосение
26	Российская Федерация, Карачаево-Черкесская Республика, Малокарачаевский район, с. Красный Курган, мкр. Нарсана 3и	09:08:0020103:929	Земли населенных пунктов	Садоводство
27	Карачаево-Черкесская Республика, Малокарачаевский р-н, с. Красный Курган	09:08:0020103:976	Земли сельскохозяйственного назначения	сенокосение
28	Российская Федерация, Карачаево-Черкесская Республика, Малокарачаевский район, с. Красный Курган, мкр Нарсана, 1 Б	09:08:0020103:1046	Земли населенных пунктов	общественное питание
29	Карачаево-Черкесская Республика, Малокарачаевский р-н, с. Красный Курган	09:08:0020103:1067	Земли сельскохозяйственного назначения	сенокосение
30	Российская Федерация, Карачаево-Черкесская Республика, Малокарачаевский район, с. Красный Курган, мкр Нарсана, 1д	09:08:0020103:1078	Земли населенных пунктов	Для ведения сельского хозяйства
31	Российская Федерация, Карачаево-Черкесская Республика, Малокарачаевский район, с. Красный Курган, мкр. Нарсана, № 8 б	09:08:0020103:1087	Земли населенных пунктов	магазины
32	Карачаево-Черкесская Республика, Малокарачаевский р-н	09:08:0020103:1245	Земли сельскохозяйственного назначения	сенокосение

33	Российская Федерация, Карачаево-Черкесская республика, р-н Малокарачаевский, с Красный Курган, мкр. Нарсана, № 8в	09:08:0020103:1268	Земли населенных пунктов	магазины
34	Российская Федерация, Карачаево-Черкесская Республика, Малокарачаевский р-н, Краснокурганское СП, примерно в 2 м, от с. Красный Курган по направлению на юго- запад	09:08:0020103:1284	Земли сельскохозяйственного назначения	сенокошение
35	Российская Федерация, Карачаево-Черкесская Республика, Малокарачаевский район, Краснокурганское СП, примерно в 50м. от с. Красный Курган по направлению на юг	09:08:0020103:1295	Земли сельскохозяйственного назначения	сенокошение
36	Карачаево-Черкесская Республика, Малокарачаевский р-н, с. Красный Курган	09:08:0020103:1296	Земли населенных пунктов	растениеводство
37	Российская Федерация, Карачаево-Черкесская республика, Малокарачаевский р-н, Краснокурганское СП, примерно в 230 м. от с. Красный Курган по направлению на юг	09:08:0020103:1373	Земли сельскохозяйственного назначения	сенокошение
38	Российская Федерация, Карачаево-Черкесская Республика, Малокарачаевский район, Краснокурганненское СП, примерно в 550 метрах от с. Красный Курган по направлению	09:08:0020103:1460	Земли населенных пунктов	животноводство

	на юго-восток			
39	Российская Федерация, Карачаево-Черкесская Республика, Малокарачаевский район, Краснокурганское СП, примерно в 163 м от с. Красный Курган по направлению на юг	09:08:0020103:1496	Земли сельскохозяйственного назначения	сенокосение
40	Карачаево-Черкесская Республика, Малокарачаевский р-н, с. Красный Курган	09:08:0020103:1532	Земли населенных пунктов	Для сельскохозяйственного производства
41	Карачаево-Черкесская Республика, Малокарачаевский р-н, с. Красный Курган	09:08:0020103:1533	Земли населенных пунктов	Для индивидуального жилищного строительства
42	Карачаево-Черкесская Республика, Малокарачаевский р-н, с. Красный Курган, п/ст Куян	09:08:0020103:1719	Земли населенных пунктов	выпас сельскохозяйственных животных
43	Российская Федерация, Карачаево-Черкесская Республика, Малокарачаевский район, Краснокурганское СП, примерно в 1,9 км. от с. Красный Курган по направлению на запад	09:08:0020103:2025	Земли сельскохозяйственного назначения	выпас сельскохозяйственных животных
44	Карачаево-Черкесская Республика, р-н. Малокарачаевский, с. Джага, ул. Калез, д. 20	09:08:0080102:1188	Земли населенных пунктов	Для ведения личного подсобного хозяйства
45	Карачаево-Черкесская Республика, Малокарачаевский р-н, с. Джага, ул. Исмаила Семенова, д. 15	09:08:0080102:2006	Земли населенных пунктов	для ведения личного подсобного хозяйства

46	Карачаево-Черкесская Республика, р-н Малокарачаевский, с Джага, ул Исмаила Семёнова, д 13	09:08:0080102:2007	Земли населенных пунктов	Для ведения личного подсобного хозяйства
47	Российская Федерация, Карачаево-Черкесская Республика, Малокарачаевский район, с. Джага, ул. Исмаила Семенова, д. 21	09:08:0080102:2017	Земли населенных пунктов	Для ведения личного подсобного хозяйства
48	Карачаево-Черкесская Республика, Малокарачаевский р-н, с. Джага	09:08:0080102:2019	Земли населенных пунктов	Для ведения личного подсобного хозяйства
49	Карачаево-Черкесская Республика, Малокарачаевский р-н, с. Джага, ул. Исмаила Семенова, д. 17	09:08:0080102:2020	Земли населенных пунктов	Для ведения личного подсобного хозяйства
50	Российская Федерация, Карачаево-Черкесская Республика, Малокарачаевский район, с Джага, ул Исмаила Семенова, 7	09:08:0080102:2028	Земли населенных пунктов	Для ведения личного подсобного хозяйства
51	Российская Федерация, Карачаево-Черкесская Республика, р-н Малокарачаевский, с Джага, ул Парфенова, д 47	09:08:0080102:2300	Земли населенных пунктов	Для ведения личного подсобного хозяйства
52	Карачаево-Черкесская Республика, р-н Малокарачаевский, с Джага, ул Луговая, д 31	09:08:0080102:2333	Земли населенных пунктов	Для ведения личного подсобного хозяйства
53	Карачаево-Черкесская Республика, Малокарачаевский район, с Джага, ул Хрущева, №32	09:08:0080102:2334	Земли населенных пунктов	Для ведения личного подсобного хозяйства

54	Карачаево-Черкесская Республика, р-н Малокарачаевский, с Джага, ул Исмаила Семенова, д 23	09:08:0080102:2794	Земли населенных пунктов	Для ведения личного подсобного хозяйства
55	Карачаево-Черкесская Республика, р-н Малокарачаевский, с Джага, ул Исмаила Семенова, д 25	09:08:0080102:2795	Земли населенных пунктов	Для ведения личного подсобного хозяйства
56	Карачаево-Черкесская Республика, р-н Малокарачаевский, с Джага, ул Исмаила Семенова, д 29	09:08:0080102:2797	Земли населенных пунктов	Для ведения личного подсобного хозяйства
57	Карачаево-Черкесская Республика, р-н Малокарачаевский, с Джага, ул Исмаила Семенова, д 27	09:08:0080102:2800	Земли населенных пунктов	Для ведения личного подсобного хозяйства
58	Карачаево-Черкесская Республика, р-н Малокарачаевский, с Джага, ул Исмаила Семенова, д 31	09:08:0080102:2801	Земли населенных пунктов	Для ведения личного подсобного хозяйства
59	Карачаево-Черкесская Республика, р-н Малокарачаевский, с Джага, ул Исмаила Семенова, д 33	09:08:0080102:2818	Земли населенных пунктов	Для ведения личного подсобного хозяйства
60	Карачаево-Черкесская Республика, р-н Малокарачаевский, с Джага, ул Исмаила Семенова, д 41	09:08:0080102:2834	Земли населенных пунктов	для ведения личного подсобного хозяйства
61	Карачаево-Черкесская Республика, р-н Малокарачаевский, с Джага, ул Исмаила Семенова, д 35	09:08:0080102:2835	Земли населенных пунктов	для ведения личного подсобного хозяйства

62	Карачаево-Черкесская Республика, р-н Малокарачаевский, с Джага, ул Исмаила Семенова, д 37	09:08:0080102:2836	Земли населенных пунктов	для ведения личного подсобного хозяйства
63	Карачаево-Черкесская Республика, р-н Малокарачаевский, с Джага, ул Исмаила Семенова, д 39	09:08:0080102:2854	Земли населенных пунктов	для ведения личного подсобного хозяйства
64	Российская Федерация, Карачаево-Черкесская Республика, р-н Малокарачаевский, с. Джага, ул. Исмаила Семенова, 43	09:08:0080102:3461	Земли населенных пунктов	Для ведения личного подсобного хозяйства
65	Российская Федерация, Карачаево-Черкесская Республика, р-н Малокарачаевский, с. Джага, ул. Исмаила Семенова, 47	09:08:0080102:3462	Земли населенных пунктов	Для ведения личного подсобного хозяйства
66	Российская Федерация, Карачаево-Черкесская Республика, Малокарачаевский район, с Джага, ул Исмаила Семенова, 77	09:08:0080102:3463	Земли населенных пунктов	Для ведения личного подсобного хозяйства
67	Российская Федерация, Карачаево-Черкесская Республика, р-н Малокарачаевский, с. Джага, ул. Исмаила Семенова, 45	09:08:0080102:3464	Земли населенных пунктов	Для ведения личного подсобного хозяйства
68	Российская Федерация, Карачаево-Черкесская Республика, Малокарачаевский район, с. Джага, ул. Исмаила Семенова, 69	09:08:0080102:3465	Земли населенных пунктов	Для ведения личного подсобного хозяйства
69	Российская Федерация, Карачаево-Черкесская Республика, Малокарачаевский район, с Джага, ул	09:08:0080102:3466	Земли населенных пунктов	Для ведения личного подсобного хозяйства

	Исмаила Семенова, 67			
70	Российская Федерация, Карачаево-Черкесская Республика, Малокарачаевский район, с Джага, ул Исмаила Семенова, 71	09:08:0080102:3467	Земли населенных пунктов	Для ведения личного подсобного хозяйства
71	Российская Федерация, Карачаево-Черкесская Республика, Малокарачаевский район, с Джага, ул Исмаила Семенова, 61	09:08:0080102:3468	Земли населенных пунктов	Для ведения личного подсобного хозяйства
72	Российская Федерация, Карачаево-Черкесская Республика, Малокарачаевский район, с Джага, ул Исмаила Семенова, 75	09:08:0080102:3469	Земли населенных пунктов	Для ведения личного подсобного хозяйства
73	Российская Федерация, Карачаево-Черкесская Республика, р-н Малокарачаевский, с. Джага, ул. Исмаила Семенова, 73	09:08:0080102:3470	Земли населенных пунктов	Для ведения личного подсобного хозяйства
74	Российская Федерация, Карачаево-Черкесская Республика, р-н Малокарачаевский, с. Джага, ул. Исмаила Семенова, 59	09:08:0080102:3471	Земли населенных пунктов	Для ведения личного подсобного хозяйства
75	Российская Федерация, Карачаево-Черкесская Республика, Малокарачаевский район, с Джага, ул Исмаила Семенова, 65	09:08:0080102:3472	Земли населенных пунктов	Для ведения личного подсобного хозяйства
76	Российская Федерация, Карачаево-Черкесская Республика, р-н Малокарачаевский, с. Джага, ул. Исмаила Семенова, 63	09:08:0080102:3473	Земли населенных пунктов	Для ведения личного подсобного хозяйства

77	Российская Федерация, Карачаево-Черкесская Республика, р-н Малокарачаевский, с. Джага, ул. Исмаила Семенова, 49	09:08:0080102:3474	Земли населенных пунктов	Для ведения личного подсобного хозяйства
78	Российская Федерация, Карачаево-Черкесская Республика, р-н Малокарачаевский, с. Джага, ул. Исмаила Семенова, 53	09:08:0080102:3475	Земли населенных пунктов	Для ведения личного подсобного хозяйства
79	Российская Федерация, Карачаево-Черкесская Республика, р-н Малокарачаевский, с. Джага, ул. Исмаила Семенова, 51	09:08:0080102:3476	Земли населенных пунктов	Для ведения личного подсобного хозяйства
80	Российская Федерация, Карачаево-Черкесская Республика, Малокарачаевский район, с. Джага, ул. Исмаила Семенова, 55.	09:08:0080102:3477	Земли населенных пунктов	Для ведения личного подсобного хозяйства
81	Российская Федерация, Карачаево-Черкесская Республика, Малокарачаевский район, с. Джага, ул. Исмаила Семенова, 57.	09:08:0080102:3478	Земли населенных пунктов	Для ведения личного подсобного хозяйства
82	Российская Федерация, Карачаево-Черкесская Республика, Малокарачаевский район, с. Джага, ул. Калеж 3 №22	09:08:0080102:4164	Земли населенных пунктов	Для ведения личного подсобного хозяйства (приусадебный земельный участок)
83	Карачаево-Черкесская Республика, р-н Малокарачаевский, с Красный Курган, ул Комсомольская, квартал 7, участок 1	09:08:0120101:427	Земли населенных пунктов	Для ведения личного подсобного хозяйства

84	Российская Федерация, Карачаево-Черкесская республика, р-н Малокарачаевский, с. Красный Курган, ул. Комсомольская, квартал 6, участок 10	09:08:0120101:567	Земли населенных пунктов	Для ведения личного подсобного хозяйства
85	Карачаево-Черкесская Республика, Малокарачаевский р-н, с. Красный Курган, ул. Объездная, д. 2	09:08:0120102:2190	Земли населенных пунктов	Для ведения личного подсобного хозяйства
86	Карачаево-Черкесская Республика, Малокарачаевский р-н, с. Красный Курган, ул. Объездная, д. 1	09:08:0120102:2192	Земли населенных пунктов	Для ведения личного подсобного хозяйства
87	Карачаево-Черкесская Республика, Малокарачаевский р-н, с. Красный Курган, ул. Объездная, д. 3	09:08:0120102:2193	Земли населенных пунктов	Для ведения личного подсобного хозяйства
88	Карачаево-Черкесская Республика, Малокарачаевский р-н, с. Красный Курган, ул. Объездная, д. 4	09:08:0120102:2194	Земли населенных пунктов	Для ведения личного подсобного хозяйства
89	Карачаево-Черкесская Республика, Малокарачаевский р-н, с. Красный Курган, ул. Объездная, д. 5	09:08:0120102:2195	Земли населенных пунктов	Для ведения личного подсобного хозяйства
90	Карачаево-Черкесская Республика, Малокарачаевский р-н, с. Красный Курган, ул. К.Кулиева, д. 20	09:08:0120102:2234	Земли населенных пунктов	Для ведения личного подсобного хозяйства(приусадебный земельный участок)
91	Карачаево-Черкесская Республика, Малокарачаевский р-н, с. Красный Курган, ул. К.Кулиева, д. 18	09:08:0120102:2235	Земли населенных пунктов	Для ведения личного подсобного хозяйства(приусадебный земельный участок)

92	Карачаево-Черкесская Республика, Малокарачаевский р-н, с. Красный Курган, ул. К.Кулиева, д. 19	09:08:0120102:2236	Земли населенных пунктов	Для ведения личного подсобного хозяйства(приусадебный земельный участок)
93	Карачаево-Черкесская Республика, Малокарачаевский р-н, с. Красный Курган, ул. К.Кулиева, д. 18а	09:08:0120102:2348	Земли населенных пунктов	Для ведения личного подсобного хозяйства(приусадебный земельный участок)
94	Карачаево-Черкесская Республика, Малокарачаевский р-н, с. Красный Курган, ул. Объездная, д. 13	09:08:0120102:2389	Земли населенных пунктов	сенокосение
95	Карачаево-Черкесская Республика, Малокарачаевский р-н, с. Красный Курган, ул. Объездная, д. 14	09:08:0120102:2390	Земли населенных пунктов	сенокосение
96	Российская Федерация, Карачаево-Черкесская Республика, Малокарачаевский р-н, с Красный Курган, ул Объездная, д 12а	09:08:0120102:2420	Земли населенных пунктов	сенокосение
97	Российская Федерация, Карачаево-Черкесская Республика, Малокарачаевский р-н, с Красный Курган, ул. К.Мечиева, № 24	09:08:0120102:2608	Земли населенных пунктов	Для ведения личного подсобного хозяйства (приусадебный земельный участок)
98	Карачаево-Черкесская Республика, р-н. Малокарачаевский, с. Красный Курган, ул. Верхняя	09:08:0120103:7	Земли населенных пунктов	Для размещения и использования по назначению объектов энергетики
99	Российская Федерация, Карачаево-Черкесская Республика, Малокарачаевский район, с. Красный Курган, ул. Луговая 27	09:08:0120103:979	Земли населенных пунктов	для ведения личного подсобного хозяйства

100	Российская Федерация, Карачаево-Черкесская Республика, Малокарачаевский район, с. Красный Курган, ул. Луговая, д. 26	09:08:0120103:980	Земли населенных пунктов	для ведения личного подсобного хозяйства
101	Российская Федерация, Карачаево-Черкесская Республика, Малокарачаевский район, с. Красный Курган, ул. Луговая, д. 25	09:08:0120103:984	Земли населенных пунктов	для ведения личного подсобного хозяйства
102	Карачаево-Черкесская Республика, Малокарачаевский р-н, с. Красный Курган	09:08:0120103:1045	Земли населенных пунктов	для эксплуатации автомобильной дороги
103	Российская Федерация, Карачаево-Черкесская Республика, Малокарачаевский район, с. Красный Курган, ул. Комсомольская, квартал 4, участок 7	09:08:0120103:1106	Земли населенных пунктов	для ведения личного подсобного хозяйства
104	Российская Федерация, Карачаево-Черкесская Республика, Малокарачаевский район, с. Красный Курган, мкр. Нарсана, №2д,	09:08:0120103:1263	Земли населенных пунктов	Для ведения личного подсобного хозяйства (приусадебный земельный участок)
105	Российская Федерация, Карачаево-Черкесская Республика, Малокарачаевский район, с. Красный Курган, мкр. Нарсана № 2е	09:08:0120103:1280	Земли населенных пунктов	для ведения личного подсобного хозяйства (приусадебный земельный участок)
106	Российская Федерация, Карачаево-Черкесская Республика, Малокарачаевский район, с. Красный Курган, ул.	09:08:0120103:1380	Земли населенных пунктов	сенокосение

	Комсомольская, квартал 2, участок 7			
107	Карачаево-Черкесская Республика, Малокарачаевский р-н, с. Красный Курган, ул. Домбайская	09:08:0120103:1424	Земли населенных пунктов	Для ведения личного подсобного хозяйства (приусадебный земельный участок)
108	Карачаево-Черкесская Республика, Малокарачаевский р-н, с. Красный Курган, ул. Домбайская	09:08:0120103:1425	Земли населенных пунктов	Для ведения личного подсобного хозяйства (приусадебный земельный участок)
109	Карачаево-Черкесская Республика, Малокарачаевский р-н, с. Красный Курган, ул. Архызская	09:08:0120103:1426	Земли населенных пунктов	Для ведения личного подсобного хозяйства
110	Карачаево-Черкесская Республика, Малокарачаевский р-н, с. Учкекен, ул. Интернациональная, з/у 29	09:08:0180103:9	Земли населенных пунктов	Для размещения мастерских участков и подстанции
111	Карачаево-Черкесская Республика, Малокарачаевский р-н, с. Учкекен, ул. Трудовая, дом 12/2	09:08:0180103:22	Земли населенных пунктов	Для ведения личного подсобного хозяйства
112	Карачаево-Черкесская Республика, р-н. Малокарачаевский, с. Учкекен, ул. Верхняя, д. 1	09:08:0180103:70	Земли населенных пунктов	Для ведения личного подсобного хозяйства
113	Российская Федерация, Карачаево-Черкесская республика, р-н Малокарачаевский, с. Учкекен, ул. Лесная, д. 1	09:08:0180103:335	Земли населенных пунктов	Для ведения личного подсобного хозяйства

114	Карачаево-Черкесская Республика, р-н. Малокарачаевский, с. Учкеек, ул. Дружбы, д. 10	09:08:0180103:569	Земли населенных пунктов	Для ведения личного подсобного хозяйства
115	Карачаево-Черкесская Республика, р-н. Малокарачаевский, с. Учкеек, пер. Дружбы, д. 10а	09:08:0180103:570	Земли населенных пунктов	Для ведения личного подсобного хозяйства
116	Карачаево-Черкесская Республика, р-н. Малокарачаевский, с. Учкеек, ул. Османа Касаева, д. 11	09:08:0180103:1014	Земли населенных пунктов	Для ведения личного подсобного хозяйства
117	Карачаево-Черкесская Республика, р-н. Малокарачаевский, с. Учкеек	09:08:0180103:1015	Земли населенных пунктов	Под объекты энергетики
118	Карачаево-Черкесская Республика, р-н. Малокарачаевский, с. Учкеек, ул. Южная, д. 9	09:08:0180103:1023	Земли населенных пунктов	Для ведения личного подсобного хозяйства
119	Карачаево-Черкесская Республика, р-н. Малокарачаевский, с. Учкеек, ул. Верхняя, д. 8	09:08:0180103:1031	Земли населенных пунктов	Для ведения личного подсобного хозяйства
120	Карачаево-Черкесская Республика, Малокарачаевский р-н, с. Учкеек, ул. А-А. Эфендиева, д. 2а	09:08:0180103:1032	Земли населенных пунктов	Для ведения личного подсобного хозяйства
121	Карачаево-Черкесская Республика, Малокарачаевский р-н, с. Учкеек, ул. Южная, д. 6	09:08:0180103:1075	Земли населенных пунктов	Для ведения личного подсобного хозяйства
122	Российская Федерация, Карачаево-Черкесская Республика, р-н. Малокарачаевский, с. Учкеек, ул.	09:08:0180103:1089	Земли населенных пунктов	для размещения домов многоэтажной жилой застройки

	Интернациональная, д 11			
123	Российская Федерация, Карачаево-Черкесская Республика, Малокарачаевский район, Учкеекское СП, участок находится на юго-восточной окраине пос. Калез	09:08:0180103:1137	Земли населенных пунктов	для ведения сельскохозяйственного производства
124	Российская Федерация, Карачаево-Черкесская Республика, Малокарачаевский район, с. Учкеек, ул. Безымянная, 14	09:08:0180103:1188	Земли населенных пунктов	для ведения личного подсобного хозяйства
125	Карачаево-Черкесская Республика, Малокарачаевский р-н, с. Учкеек, ул. Южная, д. 7	09:08:0180103:1341	Земли населенных пунктов	Для индивидуального жилищного строительства
126	Российская Федерация, Карачаево-Черкесская Республика, Малокарачаевский район, с. Учкеек, ул. Полевая, уч. 1д,	09:08:0180103:1876	Земли населенных пунктов	для ведения личного подсобного хозяйства(приусадебный земельный участок)
127	Карачаево-Черкесская Республика, Малокарачаевский р-н, с. Учкеек, ул. Безымянная	09:08:0180103:1979	Земли населенных пунктов	Для ведения личного подсобного хозяйства (приусадебный земельный участок)

В Министерстве имущественных отношений Карачаево-Черкесской Республики по адресу: г. Черкесск, ул. Кавказская, 19, кабинет № 9, с 14 до 18 часов по вторникам и четвергам (за исключением выходных и не рабочих дней) можно:

ознакомиться с поступившим ходатайством об установлении публичного сервитута и прилагаемым к нему описанием местоположения границ публичного сервитута и подать заявления об учете прав на земельные участки в течение 15 календарных дней с даты опубликования настоящего извещения;

в течение пятнадцати дней со дня опубликования сообщения подать заявление об учете прав на земельные участки, в отношении которых поступило ходатайство с

приложением копий документов, подтверждающих эти права, в случае, если в Едином государственном реестре недвижимости отсутствуют сведения о зарегистрированных правах на земельные участки.

Настоящее сообщение размещено на официальных сайтах:

Министерства имущественных отношений Карачаево-Черкесской Республики minizo.kchgov.ru - новости;

Администрации Малокарачаевского муниципального района mkarachay.ru

ГРАФИЧЕСКОЕ ОПИСАНИЕ

местоположения границ населенных пунктов, территориальных зон,
особо охраняемых природных территорий,
зон с особыми условиями использования территории

Публичный сервитут в отношении земель и земельных участков в целях эксплуатации
существующего линейного объекта системы электроснабжения регионального значения
«Воздушная линия 35 кВ Л-324
Зеленогорская- Учкекен с отпайкой на ПС Конзавод» и его неотъемлемых технологических
частей

(наименование объекта, местоположение границ которого описано (далее - объект))

ГРАФИЧЕСКОЕ ОПИСАНИЕ

местоположения границ населенных пунктов, территориальных зон,
особо охраняемых природных территорий,
зон с особыми условиями использования территории

**Публичный сервитут в отношении земель и земельных участков в целях эксплуатации
существующего линейного объекта системы электроснабжения регионального значения
«Воздушная линия 35 кВ Л-324**

**Зеленогорская- Учкекен с отпайкой на ПС Конзавод» и его неотъемлемых технологических
частей**

(наименование объекта, местоположение границ которого описано)

№ п/п	Содержание	Номера листов
1	2	3
1	Сведения об объекте	
2	Сведения о местоположении границ объекта	
3	Сведения о местоположении измененных (уточненных) границ объекта	
4	План границ	
5	Приложение	
	<i>Доверенность серия: 26АА №5234929 от 14.04.2023</i>	—

ГРАФИЧЕСКОЕ ОПИСАНИЕ

местоположения границ населенных пунктов, территориальных зон,
особо охраняемых природных территорий,
зон с особыми условиями использования территории

**Публичный сервитут в отношении земель и земельных участков в целях эксплуатации
существующего линейного объекта системы электроснабжения регионального значения
«Воздушная линия 35 кВ Л-324**

**Зеленогорская- Учкеекен с отпайкой на ПС Конзавод» и его неотъемлемых технологических
частей**

(наименование объекта, местоположение границ которого описано)

Сведения об объекте

№ п/п	Характеристики объекта	Описание характеристик
1	2	3
1	Местоположение объекта	Карачаево-Черкесская Республика
2	Площадь объекта \pm величина погрешности определения площади ($P \pm \Delta P$)	101110 \pm 556 кв.м
3	Иные характеристики объекта	Срок действия: продолжительность: 49

ГРАФИЧЕСКОЕ ОПИСАНИЕ

местоположения границ населенных пунктов, территориальных зон,
особо охраняемых природных территорий,
зон с особыми условиями использования территории

**Публичный сервитут в отношении земель и земельных участков в целях эксплуатации
существующего линейного объекта системы электроснабжения регионального значения
«Воздушная линия 35 кВ Л-324**

**Зеленогорская- Учкекен с отпайкой на ПС Конзавод» и его неотъемлемых технологических
частей**

(наименование объекта, местоположение границ которого описано)

Сведения о местоположении границ объекта**1. Система координат МСК-09****2. Сведения о характерных точках границ объекта**

Обозначение характерных точек границ	Координаты, м		Метод определения координат характерной точки	Средняя квадратическая погрешность положения характерной точки (M _t), м	Описание обозначения точки на местности (при наличии)
	X	Y			
1	2	3	4	5	6
1	556775,58	366705,24	Геодезический метод	0,50	—
2	556776,25	366705,35	Геодезический метод	0,50	—
3	556951,56	366767,21	Геодезический метод	0,50	—
4	556952,11	366767,51	Геодезический метод	0,50	—
5	557000,05	366804,08	Геодезический метод	0,50	—
6	557000,42	366804,46	Геодезический метод	0,50	—
7	557102,14	366937,07	Геодезический метод	0,50	—
8	557260,16	367045,85	Геодезический метод	0,50	—
9	557348,31	367108,81	Геодезический метод	0,50	—
10	557349,15	367110,34	Геодезический метод	0,50	—
11	557354,41	367219,73	Геодезический метод	0,50	—
12	557359,79	367336,48	Геодезический метод	0,50	—
13	557368,78	367475,78	Геодезический метод	0,50	—
14	557368,78	367476,08	Геодезический метод	0,50	—
15	557368,46	367479,86	Геодезический метод	0,50	—
16	557368,39	367480,24	Геодезический метод	0,50	—
17	557332,40	367606,91	Геодезический метод	0,50	—

ГРАФИЧЕСКОЕ ОПИСАНИЕ

местоположения границ населенных пунктов, территориальных зон,
особо охраняемых природных территорий,
зон с особыми условиями использования территории

**Публичный сервитут в отношении земель и земельных участков в целях эксплуатации
существующего линейного объекта системы электроснабжения регионального значения
«Воздушная линия 35 кВ Л-324**

**Зеленогорская- Учкекен с отпайкой на ПС Конзавод» и его неотъемлемых технологических
частей**

(наименование объекта, местоположение границ которого описано)

Сведения о местоположении границ объекта

1	2	3	4	5	6
18	557294,77	367743,27	Геодезический метод	0,50	—
19	557255,99	367884,28	Геодезический метод	0,50	—
20	557215,80	368030,04	Геодезический метод	0,50	—
21	557176,84	368171,41	Геодезический метод	0,50	—
22	557139,80	368305,15	Геодезический метод	0,50	—
23	557093,04	368474,97	Геодезический метод	0,50	—
24	557053,22	368619,49	Геодезический метод	0,50	—
25	557013,63	368762,66	Геодезический метод	0,50	—
26	556975,12	368907,07	Геодезический метод	0,50	—
27	556972,81	369070,18	Геодезический метод	0,50	—
28	556971,87	369233,40	Геодезический метод	0,50	—
29	556970,83	369400,81	Геодезический метод	0,50	—
30	556969,60	369570,82	Геодезический метод	0,50	—
31	556968,86	369737,15	Геодезический метод	0,50	—
32	556967,84	369902,21	Геодезический метод	0,50	—
33	556966,69	370056,16	Геодезический метод	0,50	—
34	556965,99	370253,57	Геодезический метод	0,50	—
35	556965,85	370254,30	Геодезический метод	0,50	—
36	556964,36	370258,06	Геодезический метод	0,50	—
37	556901,52	370404,14	Геодезический метод	0,50	—
38	556837,71	370554,10	Геодезический метод	0,50	—
39	556781,94	370685,31	Геодезический метод	0,50	—

ГРАФИЧЕСКОЕ ОПИСАНИЕ

местоположения границ населенных пунктов, территориальных зон,
особо охраняемых природных территорий,
зон с особыми условиями использования территории

**Публичный сервитут в отношении земель и земельных участков в целях эксплуатации
существующего линейного объекта системы электроснабжения регионального значения
«Воздушная линия 35 кВ Л-324**

**Зеленогорская- Учкекен с отпайкой на ПС Конзавод» и его неотъемлемых технологических
частей**

(наименование объекта, местоположение границ которого описано)

Сведения о местоположении границ объекта

1	2	3	4	5	6
40	556721,32	370827,22	Геодезический метод	0,50	—
41	556664,01	370961,17	Геодезический метод	0,50	—
42	556607,23	371094,15	Геодезический метод	0,50	—
43	556556,22	371212,93	Геодезический метод	0,50	—
44	556494,72	371357,45	Геодезический метод	0,50	—
45	556432,60	371503,17	Геодезический метод	0,50	—
46	556375,13	371637,17	Геодезический метод	0,50	—
47	556330,88	371739,96	Геодезический метод	0,50	—
48	556266,66	371889,28	Геодезический метод	0,50	—
49	556206,03	372030,92	Геодезический метод	0,50	—
50	556147,34	372167,91	Геодезический метод	0,50	—
51	556084,51	372314,17	Геодезический метод	0,50	—
52	556033,55	372433,89	Геодезический метод	0,50	—
53	555966,92	372589,96	Геодезический метод	0,50	—
54	555921,63	372699,26	Геодезический метод	0,50	—
55	555921,87	372704,01	Геодезический метод	0,50	—
56	555936,77	372904,60	Геодезический метод	0,50	—
57	555952,35	373092,83	Геодезический метод	0,50	—
58	555965,96	373246,93	Геодезический метод	0,50	—
59	555978,23	373400,06	Геодезический метод	0,50	—
60	555990,68	373551,96	Геодезический метод	0,50	—
61	556003,31	373709,90	Геодезический метод	0,50	—

ГРАФИЧЕСКОЕ ОПИСАНИЕ

местоположения границ населенных пунктов, территориальных зон,
особо охраняемых природных территорий,
зон с особыми условиями использования территории

**Публичный сервитут в отношении земель и земельных участков в целях эксплуатации
существующего линейного объекта системы электроснабжения регионального значения
«Воздушная линия 35 кВ Л-324**

**Зеленогорская- Учкекен с отпайкой на ПС Конзавод» и его неотъемлемых технологических
частей**

(наименование объекта, местоположение границ которого описано)

Сведения о местоположении границ объекта

1	2	3	4	5	6
62	556017,04	373877,61	Геодезический метод	0,50	—
63	556030,05	374033,55	Геодезический метод	0,50	—
64	556044,68	374204,59	Геодезический метод	0,50	—
65	556048,37	374250,17	Геодезический метод	0,50	—
66	556076,45	374235,79	Геодезический метод	0,50	—
67	556165,00	374184,43	Геодезический метод	0,50	—
68	556265,08	374126,10	Геодезический метод	0,50	—
69	556368,11	374066,13	Геодезический метод	0,50	—
70	556489,02	373995,36	Геодезический метод	0,50	—
71	556498,81	373989,75	Геодезический метод	0,50	—
72	556499,81	373989,48	Геодезический метод	0,50	—
73	556501,53	373990,46	Геодезический метод	0,50	—
74	556503,65	373994,05	Геодезический метод	0,50	—
75	556503,66	373996,07	Геодезический метод	0,50	—
76	556503,02	373996,74	Геодезический метод	0,50	—
77	556493,55	374002,96	Геодезический метод	0,50	—
78	556493,44	374003,03	Геодезический метод	0,50	—
79	556371,46	374072,59	Геодезический метод	0,50	—
80	556268,43	374132,49	Геодезический метод	0,50	—
81	556168,35	374190,82	Геодезический метод	0,50	—
82	556079,79	374242,19	Геодезический метод	0,50	—
83	556048,31	374262,50	Геодезический метод	0,50	—

ГРАФИЧЕСКОЕ ОПИСАНИЕ

местоположения границ населенных пунктов, территориальных зон,
особо охраняемых природных территорий,
зон с особыми условиями использования территории

**Публичный сервитут в отношении земель и земельных участков в целях эксплуатации
существующего линейного объекта системы электроснабжения регионального значения
«Воздушная линия 35 кВ Л-324**

**Зеленогорская- Учкекен с отпайкой на ПС Конзавод» и его неотъемлемых технологических
частей**

(наименование объекта, местоположение границ которого описано)

Сведения о местоположении границ объекта

1	2	3	4	5	6
84	556048,20	374262,57	Геодезический метод	0,50	—
85	555971,27	374305,21	Геодезический метод	0,50	—
86	555847,59	374377,13	Геодезический метод	0,50	—
87	555721,56	374450,54	Геодезический метод	0,50	—
88	555600,93	374520,43	Геодезический метод	0,50	—
89	555463,32	374600,53	Геодезический метод	0,50	—
90	555363,89	374658,30	Геодезический метод	0,50	—
91	555253,46	374723,79	Геодезический метод	0,50	—
92	555245,81	374785,71	Геодезический метод	0,50	—
93	555233,00	374914,66	Геодезический метод	0,50	—
94	555221,30	375032,54	Геодезический метод	0,50	—
95	555209,42	375153,29	Геодезический метод	0,50	—
96	555196,75	375280,53	Геодезический метод	0,50	—
97	555184,00	375411,09	Геодезический метод	0,50	—
98	555169,57	375557,42	Геодезический метод	0,50	—
99	555154,54	375700,47	Геодезический метод	0,50	—
100	555144,72	375801,25	Геодезический метод	0,50	—
101	555132,95	375920,54	Геодезический метод	0,50	—
102	555119,43	376049,45	Геодезический метод	0,50	—
103	555107,13	376178,32	Геодезический метод	0,50	—
104	555091,49	376336,04	Геодезический метод	0,50	—
105	555073,25	376515,16	Геодезический метод	0,50	—

ГРАФИЧЕСКОЕ ОПИСАНИЕ

местоположения границ населенных пунктов, территориальных зон,
особо охраняемых природных территорий,
зон с особыми условиями использования территории

**Публичный сервитут в отношении земель и земельных участков в целях эксплуатации
существующего линейного объекта системы электроснабжения регионального значения
«Воздушная линия 35 кВ Л-324**

**Зеленогорская- Учкекен с отпайкой на ПС Конзавод» и его неотъемлемых технологических
частей**

(наименование объекта, местоположение границ которого описано)

Сведения о местоположении границ объекта

1	2	3	4	5	6
106	555063,34	376615,84	Геодезический метод	0,50	—
107	555047,72	376792,09	Геодезический метод	0,50	—
108	555047,46	376792,91	Геодезический метод	0,50	—
109	555045,59	376793,91	Геодезический метод	0,50	—
110	555042,89	376793,73	Геодезический метод	0,50	—
111	555041,29	376792,73	Геодезический метод	0,50	—
112	555041,03	376791,57	Геодезический метод	0,50	—
113	555056,01	376615,38	Геодезический метод	0,50	—
114	555065,88	376514,71	Геодезический метод	0,50	—
115	555083,65	376335,43	Геодезический метод	0,50	—
116	555099,69	376177,76	Геодезический метод	0,50	—
117	555111,62	376049,11	Геодезический метод	0,50	—
118	555125,15	375919,81	Геодезический метод	0,50	—
119	555136,92	375800,53	Геодезический метод	0,50	—
120	555147,23	375699,93	Геодезический метод	0,50	—
121	555161,59	375556,78	Геодезический метод	0,50	—
122	555176,02	375410,45	Геодезический метод	0,50	—
123	555189,32	375280,05	Геодезический метод	0,50	—
124	555201,99	375152,81	Геодезический метод	0,50	—
125	555213,87	375032,06	Геодезический метод	0,50	—
126	555225,57	374914,18	Геодезический метод	0,50	—
127	555238,38	374785,24	Геодезический метод	0,50	—

ГРАФИЧЕСКОЕ ОПИСАНИЕ

местоположения границ населенных пунктов, территориальных зон,
особо охраняемых природных территорий,
зон с особыми условиями использования территории

**Публичный сервитут в отношении земель и земельных участков в целях эксплуатации
существующего линейного объекта системы электроснабжения регионального значения
«Воздушная линия 35 кВ Л-324**

**Зеленогорская- Учкекен с отпайкой на ПС Конзавод» и его неотъемлемых технологических
частей**

(наименование объекта, местоположение границ которого описано)

Сведения о местоположении границ объекта

1	2	3	4	5	6
128	555242,92	374718,94	Геодезический метод	0,50	—
129	555243,94	374717,33	Геодезический метод	0,50	—
130	555360,65	374651,68	Геодезический метод	0,50	—
131	555459,84	374594,23	Геодезический метод	0,50	—
132	555597,44	374514,13	Геодезический метод	0,50	—
133	555718,08	374444,25	Геодезический метод	0,50	—
134	555844,11	374370,84	Геодезический метод	0,50	—
135	555967,78	374298,92	Геодезический метод	0,50	—
136	556040,51	374254,31	Геодезический метод	0,50	—
137	556036,77	374205,09	Геодезический метод	0,50	—
138	556022,63	374034,14	Геодезический метод	0,50	—
139	556009,62	373878,20	Геодезический метод	0,50	—
140	555995,89	373710,48	Геодезический метод	0,50	—
141	555983,26	373552,54	Геодезический метод	0,50	—
142	555970,81	373400,64	Геодезический метод	0,50	—
143	555958,55	373247,52	Геодезический метод	0,50	—
144	555944,94	373093,43	Геодезический метод	0,50	—
145	555929,35	372905,17	Геодезический метод	0,50	—
146	555912,56	372702,43	Геодезический метод	0,50	—
147	555912,29	372697,15	Геодезический метод	0,50	—
148	555912,45	372696,25	Геодезический метод	0,50	—
149	555960,23	372586,75	Геодезический метод	0,50	—

ГРАФИЧЕСКОЕ ОПИСАНИЕ

местоположения границ населенных пунктов, территориальных зон,
особо охраняемых природных территорий,
зон с особыми условиями использования территории

**Публичный сервитут в отношении земель и земельных участков в целях эксплуатации
существующего линейного объекта системы электроснабжения регионального значения
«Воздушная линия 35 кВ Л-324**

**Зеленогорская- Учкекен с отпайкой на ПС Конзавод» и его неотъемлемых технологических
частей**

(наименование объекта, местоположение границ которого описано)

Сведения о местоположении границ объекта

1	2	3	4	5	6
150	556026,86	372430,68	Геодезический метод	0,50	—
151	556077,82	372310,96	Геодезический метод	0,50	—
152	556140,66	372164,69	Геодезический метод	0,50	—
153	556199,35	372027,71	Геодезический метод	0,50	—
154	556259,98	371886,06	Геодезический метод	0,50	—
155	556324,20	371736,74	Геодезический метод	0,50	—
156	556368,45	371633,95	Геодезический метод	0,50	—
157	556425,92	371499,96	Геодезический метод	0,50	—
158	556488,04	371354,24	Геодезический метод	0,50	—
159	556549,54	371209,72	Геодезический метод	0,50	—
160	556600,55	371090,93	Геодезический метод	0,50	—
161	556657,33	370957,96	Геодезический метод	0,50	—
162	556714,64	370824,00	Геодезический метод	0,50	—
163	556775,26	370682,10	Геодезический метод	0,50	—
164	556831,03	370550,89	Геодезический метод	0,50	—
165	556894,84	370400,93	Геодезический метод	0,50	—
166	556955,69	370254,78	Геодезический метод	0,50	—
167	556957,04	370251,37	Геодезический метод	0,50	—
168	556959,27	370056,10	Геодезический метод	0,50	—
169	556960,42	369902,16	Геодезический метод	0,50	—
170	556961,44	369737,11	Геодезический метод	0,50	—
171	556962,18	369570,78	Геодезический метод	0,50	—

ГРАФИЧЕСКОЕ ОПИСАНИЕ

местоположения границ населенных пунктов, территориальных зон,
особо охраняемых природных территорий,
зон с особыми условиями использования территории

**Публичный сервитут в отношении земель и земельных участков в целях эксплуатации
существующего линейного объекта системы электроснабжения регионального значения
«Воздушная линия 35 кВ Л-324**

**Зеленогорская- Учкекен с отпайкой на ПС Конзавод» и его неотъемлемых технологических
частей**

(наименование объекта, местоположение границ которого описано)

Сведения о местоположении границ объекта

1	2	3	4	5	6
172	556963,41	369400,76	Геодезический метод	0,50	—
173	556964,45	369233,35	Геодезический метод	0,50	—
174	556965,39	369070,14	Геодезический метод	0,50	—
175	556964,43	368904,29	Геодезический метод	0,50	—
176	556964,52	368903,71	Геодезический метод	0,50	—
177	557006,53	368760,51	Геодезический метод	0,50	—
178	557046,05	368617,59	Геодезический метод	0,50	—
179	557085,87	368473,07	Геодезический метод	0,50	—
180	557132,63	368303,24	Геодезический метод	0,50	—
181	557169,67	368169,51	Геодезический метод	0,50	—
182	557208,63	368028,13	Геодезический метод	0,50	—
183	557248,82	367882,37	Геодезический метод	0,50	—
184	557287,60	367741,37	Геодезический метод	0,50	—
185	557325,22	367605,01	Геодезический метод	0,50	—
186	557358,16	367477,69	Геодезический метод	0,50	—
187	557358,38	367474,54	Геодезический метод	0,50	—
188	557352,37	367336,84	Геодезический метод	0,50	—
189	557347,00	367220,12	Геодезический метод	0,50	—
190	557338,90	367115,05	Геодезический метод	0,50	—
191	557254,04	367055,00	Геодезический метод	0,50	—
192	557095,95	366948,87	Геодезический метод	0,50	—
193	557095,47	366948,41	Геодезический метод	0,50	—

ГРАФИЧЕСКОЕ ОПИСАНИЕ

местоположения границ населенных пунктов, территориальных зон,
особо охраняемых природных территорий,
зон с особыми условиями использования территории

**Публичный сервитут в отношении земель и земельных участков в целях эксплуатации
существующего линейного объекта системы электроснабжения регионального значения
«Воздушная линия 35 кВ Л-324**

**Зеленогорская- Учкекен с отпайкой на ПС Конзавод» и его неотъемлемых технологических
частей**

(наименование объекта, местоположение границ которого описано)

Сведения о местоположении границ объекта

1	2	3	4	5	6
194	556993,52	366813,04	Геодезический метод	0,50	—
195	556947,46	366777,89	Геодезический метод	0,50	—
196	556775,81	366716,61	Геодезический метод	0,50	—
197	556679,58	366767,66	Геодезический метод	0,50	—
198	556570,30	366826,02	Геодезический метод	0,50	—
199	556443,53	366893,71	Геодезический метод	0,50	—
200	556321,98	366959,22	Геодезический метод	0,50	—
201	556259,82	366990,77	Геодезический метод	0,50	—
202	556326,59	367079,76	Геодезический метод	0,50	—
203	556367,35	367135,72	Геодезический метод	0,50	—
204	556470,43	367222,60	Геодезический метод	0,50	—
205	556537,21	367277,58	Геодезический метод	0,50	—
206	556545,83	367264,66	Геодезический метод	0,50	—
207	556547,49	367263,77	Геодезический метод	0,50	—
208	556549,11	367264,58	Геодезический метод	0,50	—
209	556551,16	367267,38	Геодезический метод	0,50	—
210	556551,39	367269,35	Геодезический метод	0,50	—
211	556544,27	367286,02	Геодезический метод	0,50	—
212	556544,16	367286,23	Геодезический метод	0,50	—
213	556543,46	367286,95	Геодезический метод	0,50	—
214	556541,19	367288,32	Геодезический метод	0,50	—
215	556538,88	367288,15	Геодезический метод	0,50	—

ГРАФИЧЕСКОЕ ОПИСАНИЕ

местоположения границ населенных пунктов, территориальных зон,
особо охраняемых природных территорий,
зон с особыми условиями использования территории

**Публичный сервитут в отношении земель и земельных участков в целях эксплуатации
существующего линейного объекта системы электроснабжения регионального значения
«Воздушная линия 35 кВ Л-324**

**Зеленогорская- Учкекен с отпайкой на ПС Конзавод» и его неотъемлемых технологических
частей**

(наименование объекта, местоположение границ которого описано)

Сведения о местоположении границ объекта

1	2	3	4	5	6
216	556466,04	367227,70	Геодезический метод	0,50	—
217	556361,17	367142,45	Геодезический метод	0,50	—
218	556360,82	367142,08	Геодезический метод	0,50	—
219	556319,16	367085,06	Геодезический метод	0,50	—
220	556251,82	366990,60	Геодезический метод	0,50	—
221	556251,72	366990,44	Геодезический метод	0,50	—
222	556252,45	366987,71	Геодезический метод	0,50	—
223	556317,23	366950,29	Геодезический метод	0,50	—
224	556438,83	366884,75	Геодезический метод	0,50	—
225	556565,61	366817,05	Геодезический метод	0,50	—
226	556674,90	366758,68	Геодезический метод	0,50	—
227	556774,64	366705,47	Геодезический метод	0,50	—
1	556775,58	366705,24	Геодезический метод	0,50	—

3. Сведения о характерных точках части (частей) границы объекта

Обозначение характерных точек части границы	Координаты, м		Метод определения координат характерной точки	Средняя квадратическая погрешность положения характерной точки (M _t), м	Описание обозначения точки на местности (при наличии)
	X	Y			
1	2	3	4	5	6
Часть № —					
—	—	—	—	—	—

ГРАФИЧЕСКОЕ ОПИСАНИЕ

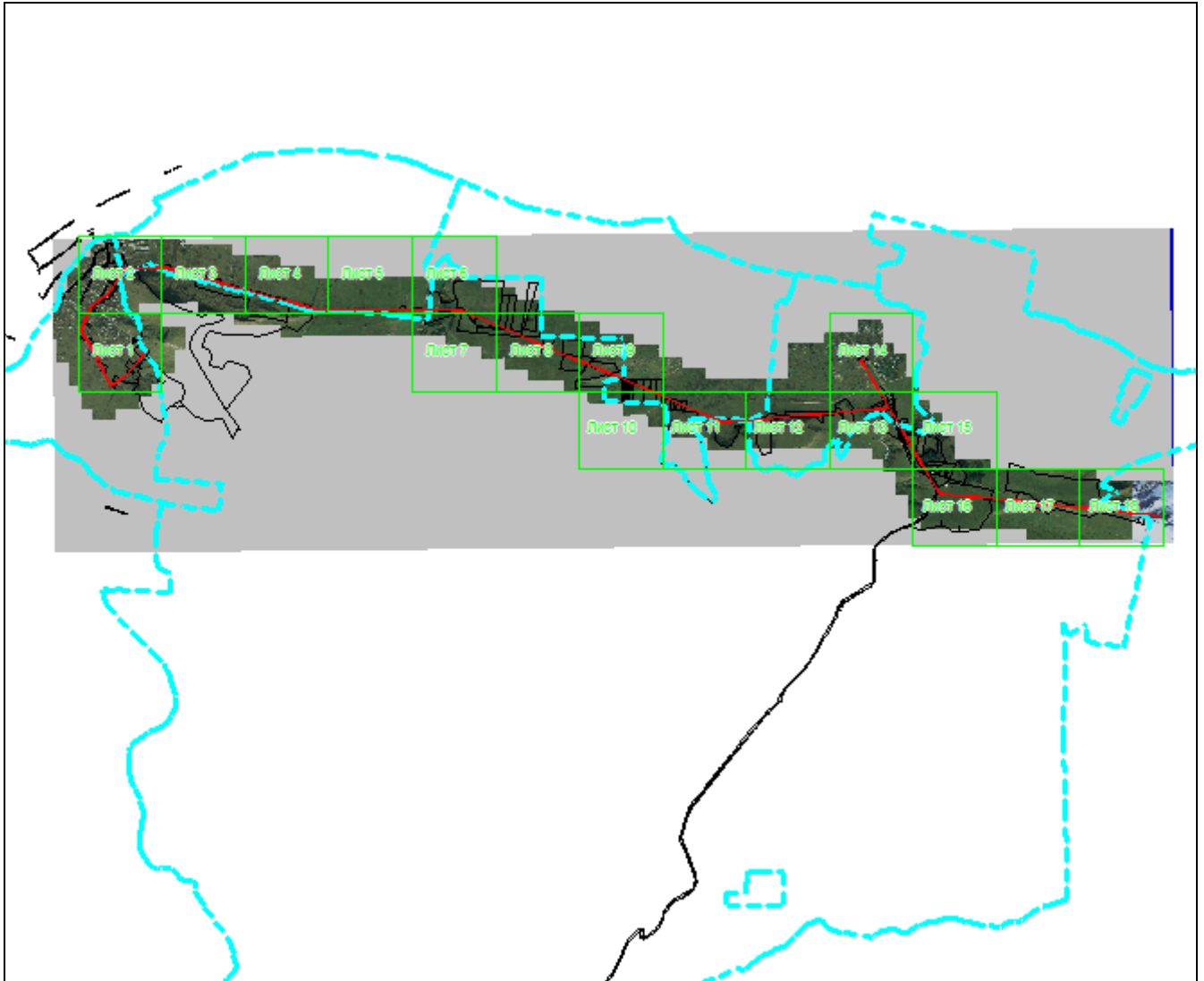
местоположения границ населенных пунктов, территориальных зон,
особо охраняемых природных территорий,
зон с особыми условиями использования территории

**Публичный сервитут в отношении земель и земельных участков в целях эксплуатации
существующего линейного объекта системы электроснабжения регионального значения
«Воздушная линия 35 кВ Л-324
Зеленогорская- Учкекен с отпайкой на ПС Конзавод» и его неотъемлемых технологических
частей**

(наименование объекта, местоположение границ которого описано)


План границ объекта

Основной лист



Масштаб 1: 63375

Используемые условные знаки и обозначения:

-  – область выносного листа,
- 23** – номер выносного листа.

Остальные используемые условные знаки и обозначения приведены на отдельной странице в конце раздела.

Подпись _____ *Валуев Р. А.* Дата «16» сентября 2024 г.

Место для отрисовки печати (при наличии) лица, составившего описание местоположения границ объекта



ГРАФИЧЕСКОЕ ОПИСАНИЕ

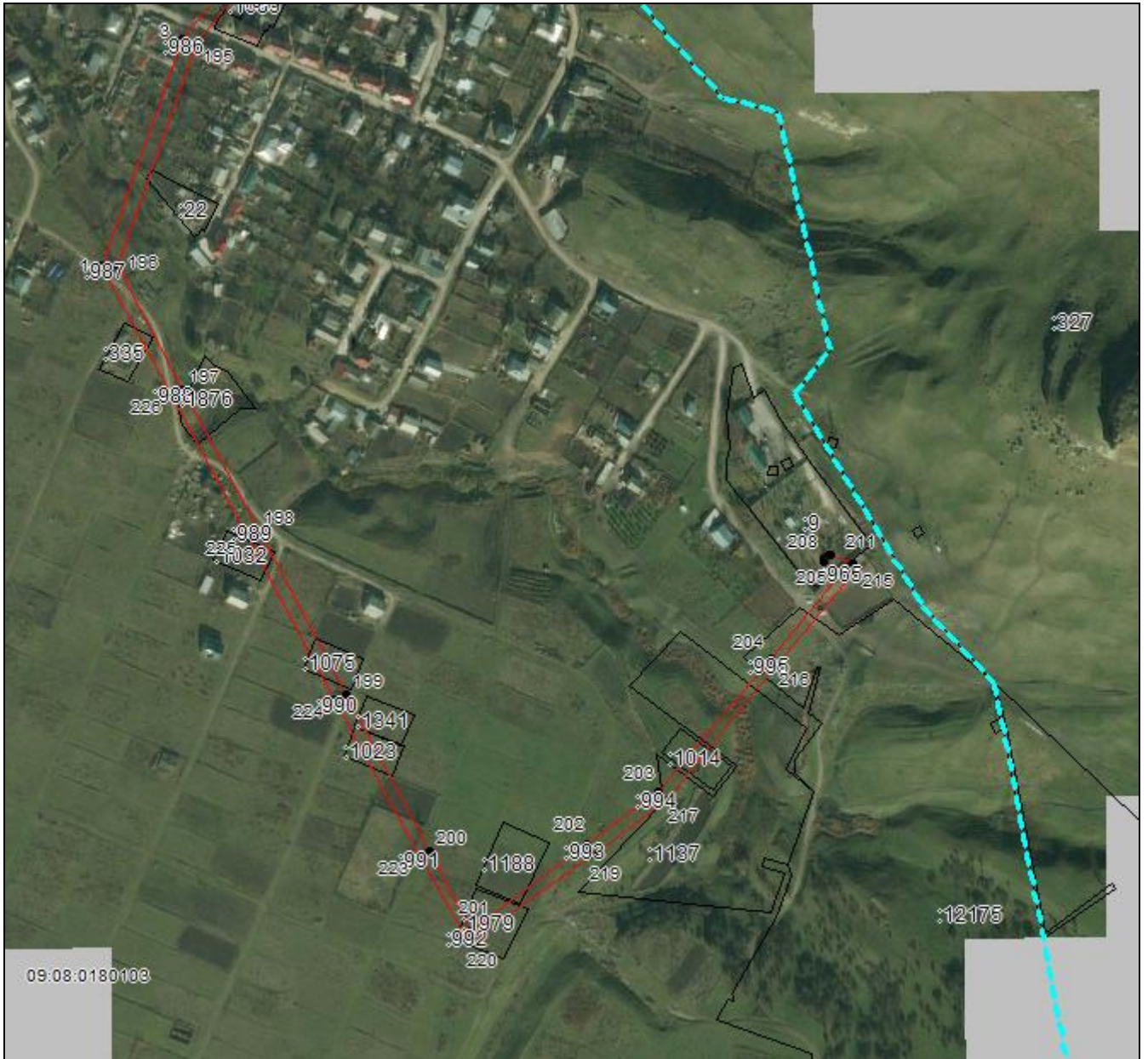
местоположения границ населенных пунктов, территориальных зон,
особо охраняемых природных территорий,
зон с особыми условиями использования территории

**Публичный сервитут в отношении земель и земельных участков в целях эксплуатации
существующего линейного объекта системы электроснабжения регионального значения
«Воздушная линия 35 кВ Л-324
Зеленогорская- Учкекен с отпайкой на ПС Конзавод» и его неотъемлемых технологических
частей**

(наименование объекта, местоположение границ которого описано)

План границ объекта

Выносной лист №1



Масштаб 1:5000

Используемые условные знаки и обозначения приведены на отдельной странице в конце раздела.

Подпись: *Валуев Р. А.* Дата «16» сентября 2024 г.

Место для отрисовки печати (при наличии) лица, составившего описание местоположения границ объекта



ГРАФИЧЕСКОЕ ОПИСАНИЕ

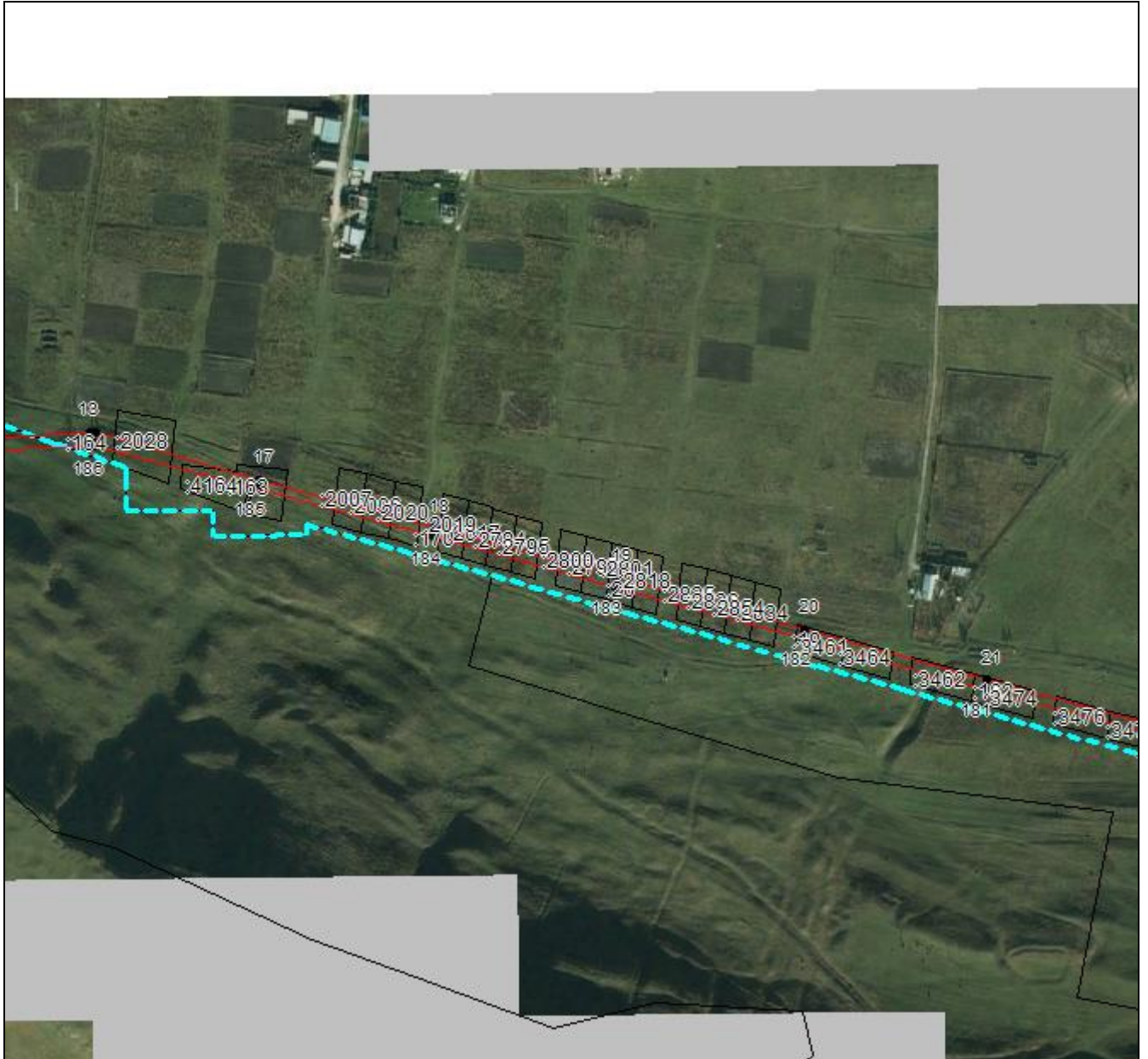
местоположения границ населенных пунктов, территориальных зон,
особо охраняемых природных территорий,
зон с особыми условиями использования территории

**Публичный сервитут в отношении земель и земельных участков в целях эксплуатации
существующего линейного объекта системы электроснабжения регионального значения
«Воздушная линия 35 кВ Л-324
Зеленогорская- Учкекен с отпайкой на ПС Конзавод» и его неотъемлемых технологических
частей**

(наименование объекта, местоположение границ которого описано)

План границ объекта

Выносной лист №3



Масштаб 1:5000

Используемые условные знаки и обозначения приведены на отдельной странице в конце раздела.

Подпись: *Валуев Р. А.* Дата «16» сентября 2024 г.

Место для отрисовки печати (при наличии) лица, составившего описание местоположения границ объекта



ГРАФИЧЕСКОЕ ОПИСАНИЕ

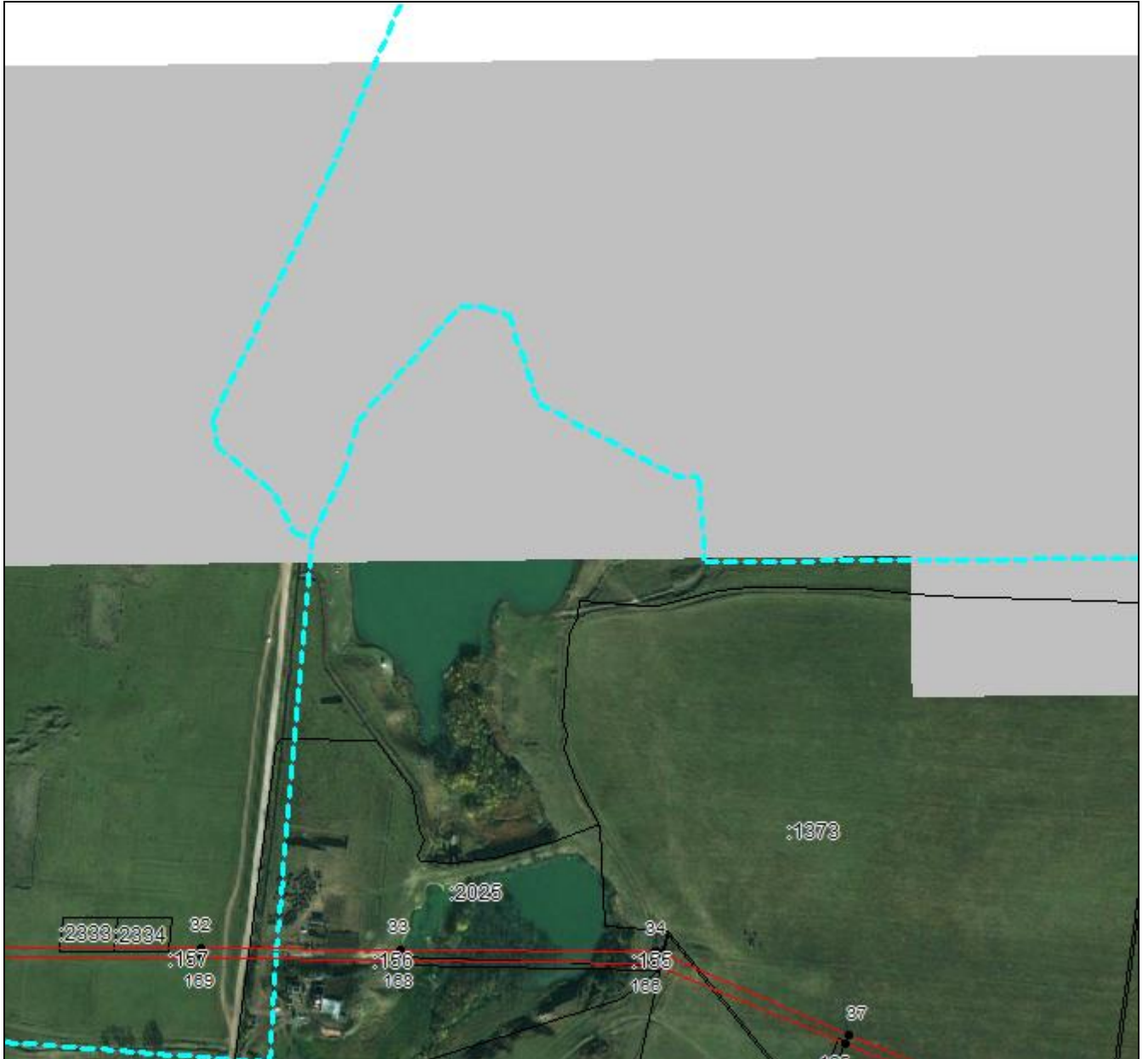
местоположения границ населенных пунктов, территориальных зон,
особо охраняемых природных территорий,
зон с особыми условиями использования территории

**Публичный сервитут в отношении земель и земельных участков в целях эксплуатации
существующего линейного объекта системы электроснабжения регионального значения
«Воздушная линия 35 кВ Л-324
Зеленогорская- Учкекен с отпайкой на ПС Конзавод» и его неотъемлемых технологических
частей**

(наименование объекта, местоположение границ которого описано)

План границ объекта

Выносной лист №6



Масштаб 1:5000

Используемые условные знаки и обозначения приведены на отдельной странице в конце раздела.

Подпись *Валуев Р. А.* Дата «16» сентября 2024 г.

Место для отрисовки печати (при наличии) лица, составившего описание местоположения границ объекта



ГРАФИЧЕСКОЕ ОПИСАНИЕ

местоположения границ населенных пунктов, территориальных зон,
особо охраняемых природных территорий,
зон с особыми условиями использования территории

**Публичный сервитут в отношении земель и земельных участков в целях эксплуатации
существующего линейного объекта системы электроснабжения регионального значения
«Воздушная линия 35 кВ Л-324
Зеленогорская- Учкекен с отпайкой на ПС Конзавод» и его неотъемлемых технологических
частей**

(наименование объекта, местоположение границ которого описано)

План границ объекта

Выносной лист №7



Масштаб 1:5000

Используемые условные знаки и обозначения приведены на отдельной странице в конце раздела.

Подпись: *Валуев Р. А.* Дата «16» сентября 2024 г.

Место для отрисовки печати (при наличии) лица, составившего описание местоположения границ объекта



ГРАФИЧЕСКОЕ ОПИСАНИЕ

местоположения границ населенных пунктов, территориальных зон,
особо охраняемых природных территорий,
зон с особыми условиями использования территории

**Публичный сервитут в отношении земель и земельных участков в целях эксплуатации
существующего линейного объекта системы электроснабжения регионального значения
«Воздушная линия 35 кВ Л-324
Зеленогорская- Учкекен с отпайкой на ПС Конзавод» и его неотъемлемых технологических
частей**

(наименование объекта, местоположение границ которого описано)

План границ объекта

Выносной лист №8



Масштаб 1:5000

Используемые условные знаки и обозначения приведены на отдельной странице в конце раздела.

Подпись: *Валуев Р. А.* Дата «16» сентября 2024 г.

Место для отрисовки печати (при наличии) лица, составившего описание местоположения границ объекта



ГРАФИЧЕСКОЕ ОПИСАНИЕ

местоположения границ населенных пунктов, территориальных зон,
особо охраняемых природных территорий,
зон с особыми условиями использования территории

**Публичный сервитут в отношении земель и земельных участков в целях эксплуатации
существующего линейного объекта системы электроснабжения регионального значения
«Воздушная линия 35 кВ Л-324
Зеленогорская- Учкекен с отпайкой на ПС Конзавод» и его неотъемлемых технологических
частей**

(наименование объекта, местоположение границ которого описано)

План границ объекта

Выносной лист №10



Масштаб 1:5000

Используемые условные знаки и обозначения приведены на отдельной странице в конце раздела.

Подпись *Валуев Р. А.* Дата «16» сентября 2024 г.

Место для отрисовки печати (при наличии) лица, составившего описание местоположения границ объекта



ГРАФИЧЕСКОЕ ОПИСАНИЕ

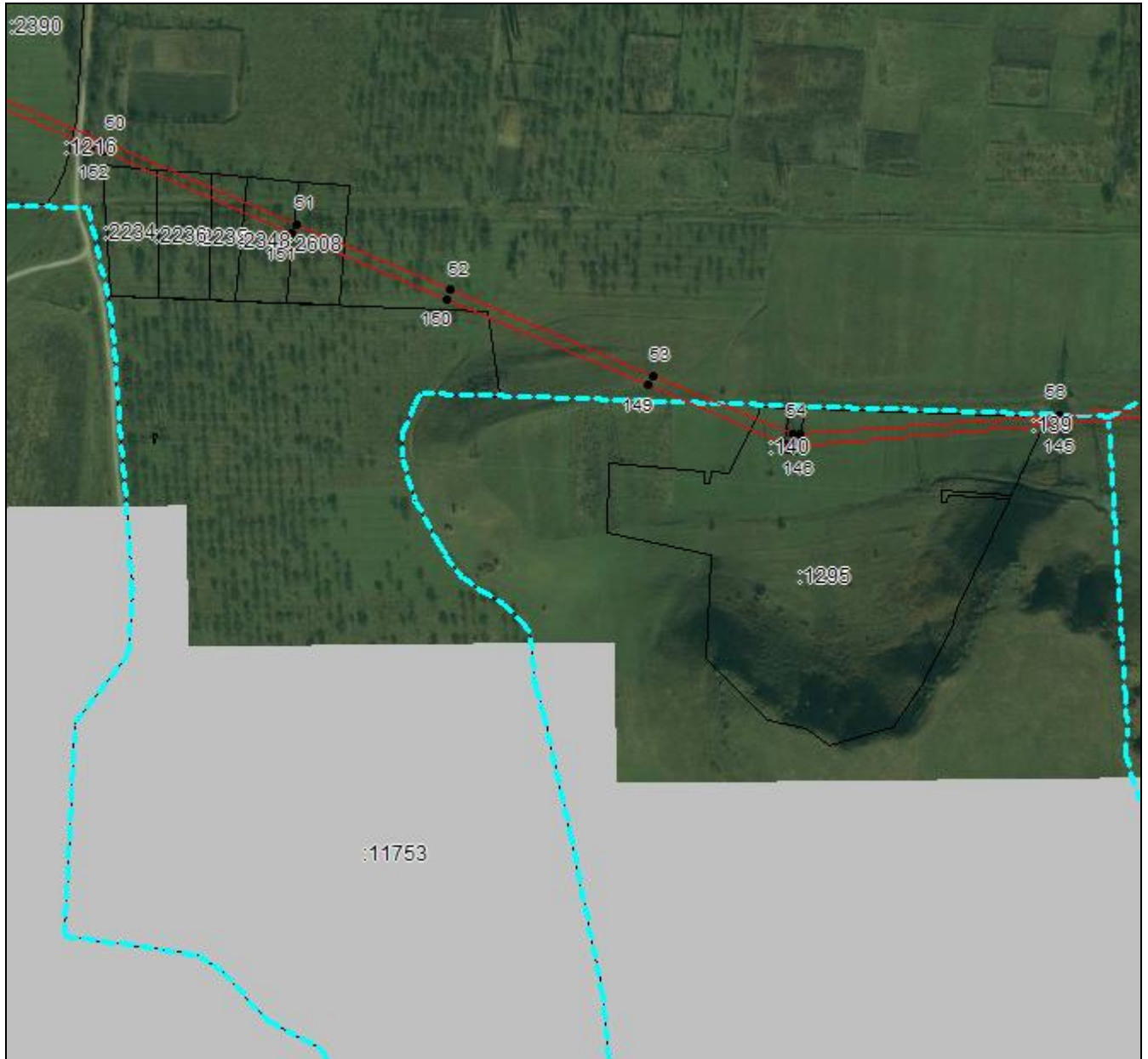
местоположения границ населенных пунктов, территориальных зон,
особо охраняемых природных территорий,
зон с особыми условиями использования территории

**Публичный сервитут в отношении земель и земельных участков в целях эксплуатации
существующего линейного объекта системы электроснабжения регионального значения
«Воздушная линия 35 кВ Л-324
Зеленогорская- Учкекен с отпайкой на ПС Конзавод» и его неотъемлемых технологических
частей**

(наименование объекта, местоположение границ которого описано)

План границ объекта

Выносной лист №11



Масштаб 1:5000

Используемые условные знаки и обозначения приведены на отдельной странице в конце раздела.

Подпись: *Валуев Р. А.* Дата «16» сентября 2024 г.

Место для отрисовки печати (при наличии) лица, составившего описание местоположения границ объекта



ГРАФИЧЕСКОЕ ОПИСАНИЕ

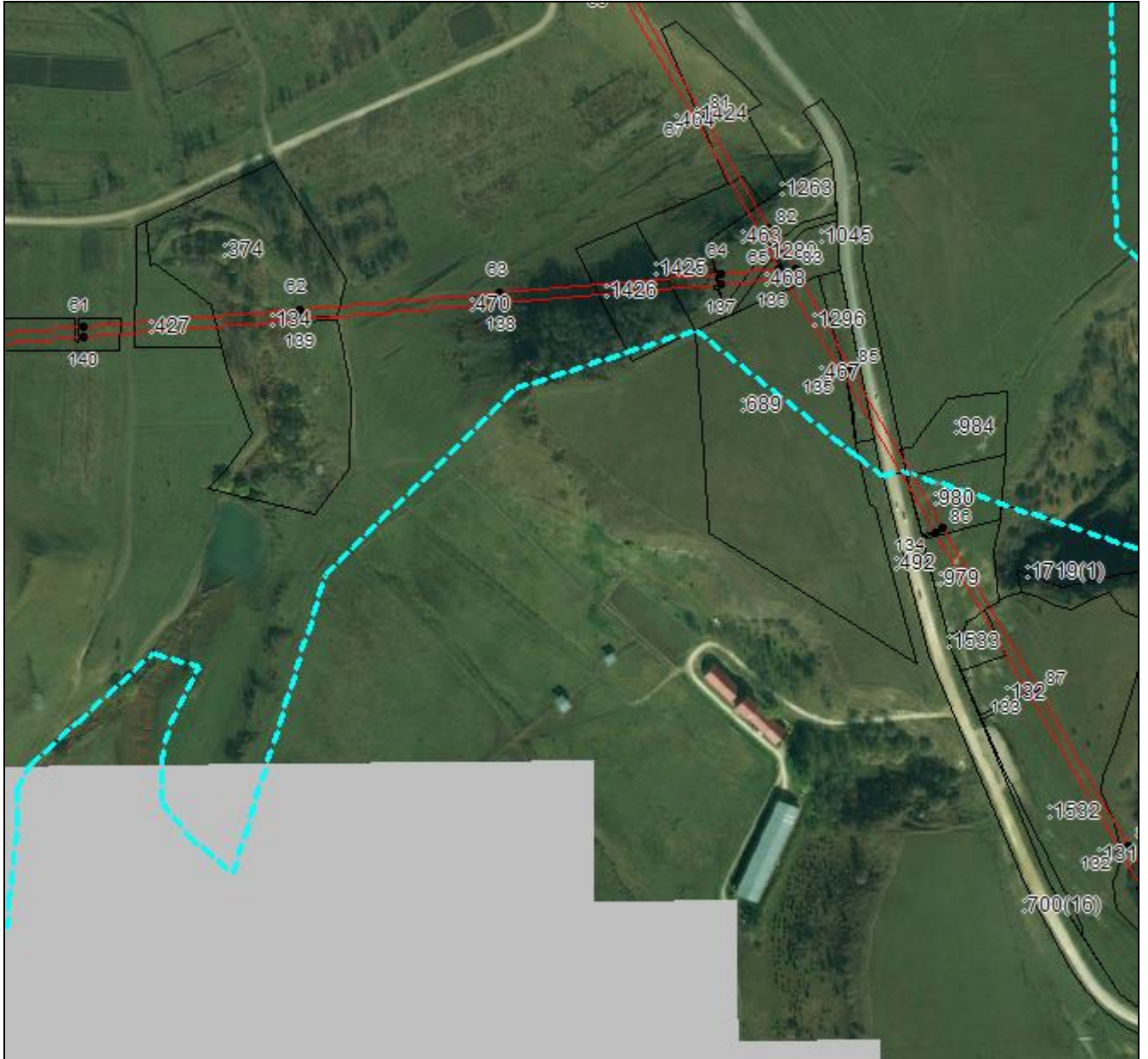
местоположения границ населенных пунктов, территориальных зон,
особо охраняемых природных территорий,
зон с особыми условиями использования территории

**Публичный сервитут в отношении земель и земельных участков в целях эксплуатации
существующего линейного объекта системы электроснабжения регионального значения
«Воздушная линия 35 кВ Л-324
Зеленогорская- Учкекен с отпайкой на ПС Конзавод» и его неотъемлемых технологических
частей**

(наименование объекта, местоположение границ которого описано)

План границ объекта

Выносной лист №13



Масштаб 1:5000

Используемые условные знаки и обозначения приведены на отдельной странице в конце раздела.

Подпись: *Валуев Р. А.* Дата «16» сентября 2024 г.

Место для отрисовки печати (при наличии) лица, составившего описание местоположения границ объекта



ГРАФИЧЕСКОЕ ОПИСАНИЕ

местоположения границ населенных пунктов, территориальных зон,
особо охраняемых природных территорий,
зон с особыми условиями использования территории

**Публичный сервитут в отношении земель и земельных участков в целях эксплуатации
существующего линейного объекта системы электроснабжения регионального значения
«Воздушная линия 35 кВ Л-324
Зеленогорская- Учкекен с отпайкой на ПС Конзавод» и его неотъемлемых технологических
частей**

(наименование объекта, местоположение границ которого описано)

План границ объекта

Выносной лист №14



Масштаб 1:5000

Используемые условные знаки и обозначения приведены на отдельной странице в конце раздела.

Подпись: *Валуев Р. А.* Дата «16» сентября 2024 г.

Место для отрисовки печати (при наличии) лица, составившего описание местоположения границ объекта



ГРАФИЧЕСКОЕ ОПИСАНИЕ

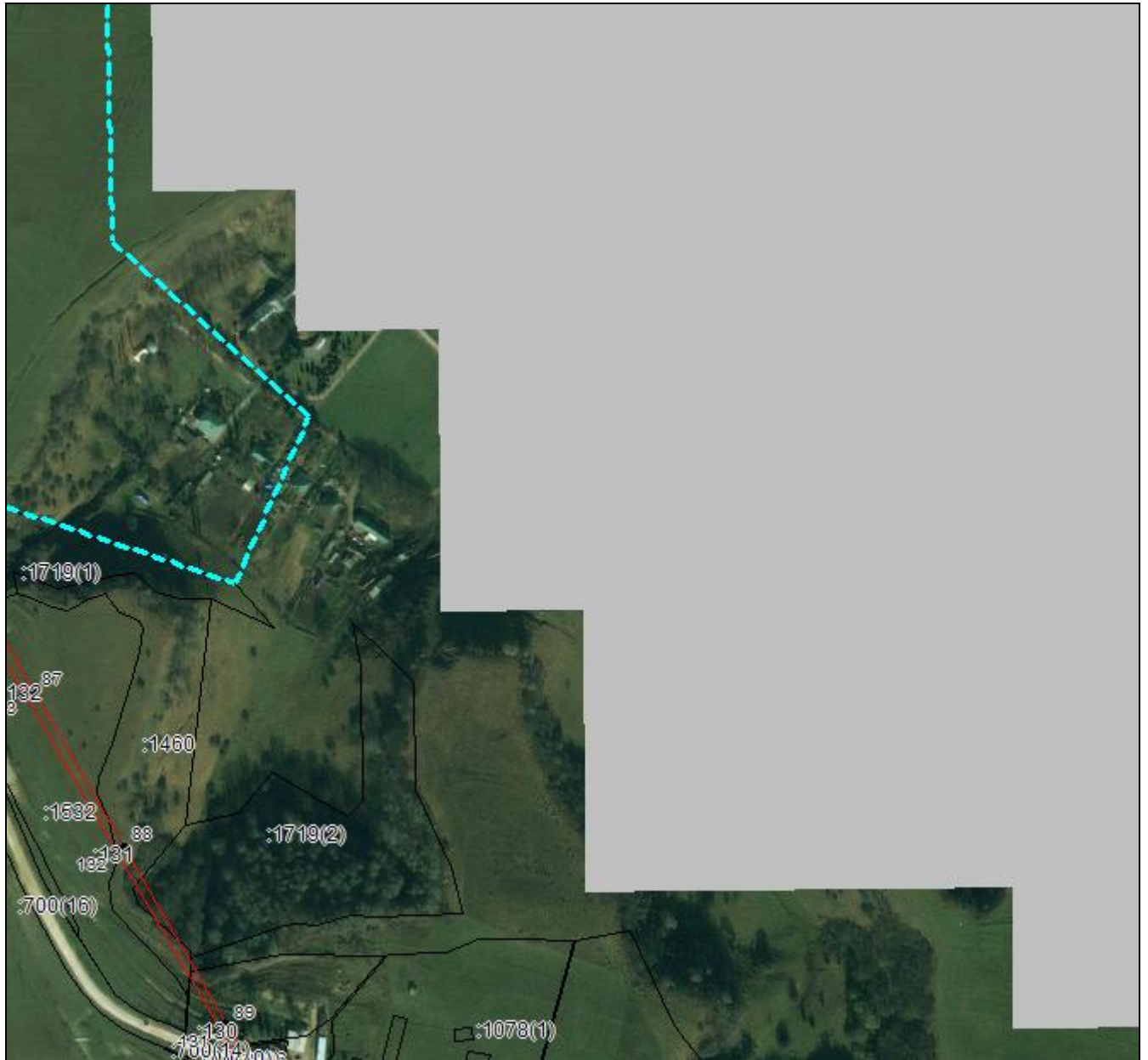
местоположения границ населенных пунктов, территориальных зон,
особо охраняемых природных территорий,
зон с особыми условиями использования территории

**Публичный сервитут в отношении земель и земельных участков в целях эксплуатации
существующего линейного объекта системы электроснабжения регионального значения
«Воздушная линия 35 кВ Л-324
Зеленогорская- Учкекен с отпайкой на ПС Конзавод» и его неотъемлемых технологических
частей**

(наименование объекта, местоположение границ которого описано)

План границ объекта

Выносной лист №15



Масштаб 1:5000

Используемые условные знаки и обозначения приведены на отдельной странице в конце раздела.

Подпись: *Валуев Р. А.* Дата «16» сентября 2024 г.

Место для отриски печати (при наличии) лица, составившего описание местоположения границ объекта



ГРАФИЧЕСКОЕ ОПИСАНИЕ

местоположения границ населенных пунктов, территориальных зон,
особо охраняемых природных территорий,
зон с особыми условиями использования территории

**Публичный сервитут в отношении земель и земельных участков в целях эксплуатации
существующего линейного объекта системы электроснабжения регионального значения
«Воздушная линия 35 кВ Л-324
Зеленогорская- Учкекен с отпайкой на ПС Конзавод» и его неотъемлемых технологических
частей**

(наименование объекта, местоположение границ которого описано)

План границ объекта

Выносной лист №16



Масштаб 1:5000

Используемые условные знаки и обозначения приведены на отдельной странице в конце раздела.

Подпись: *Валуев Р. А.* Дата «16» сентября 2024 г.

Место для отриски печати (при наличии) лица, составившего описание местоположения границ объекта



ГРАФИЧЕСКОЕ ОПИСАНИЕ

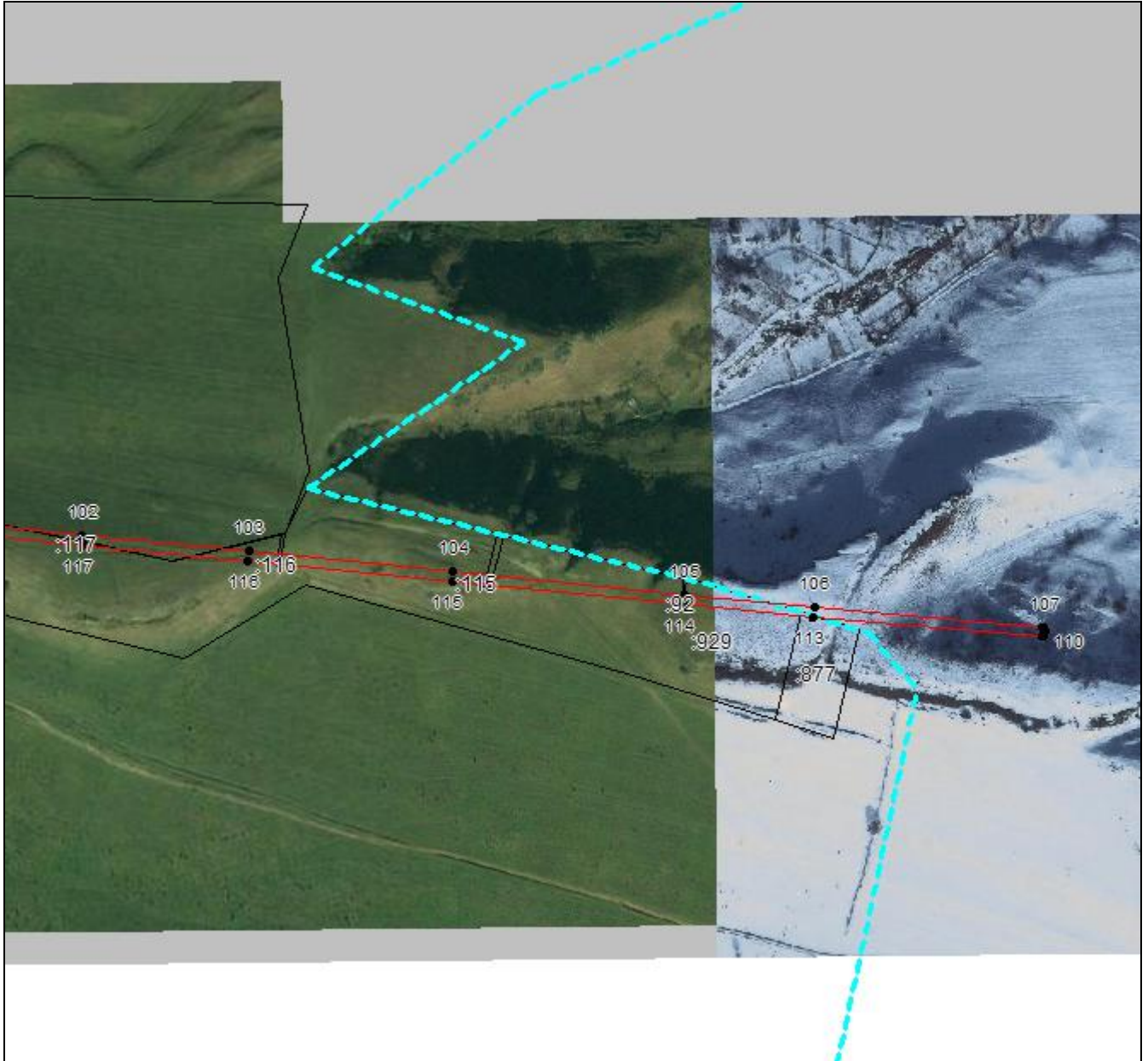
местоположения границ населенных пунктов, территориальных зон,
особо охраняемых природных территорий,
зон с особыми условиями использования территории

**Публичный сервитут в отношении земель и земельных участков в целях эксплуатации
существующего линейного объекта системы электроснабжения регионального значения
«Воздушная линия 35 кВ Л-324
Зеленогорская- Учкекен с отпайкой на ПС Конзавод» и его неотъемлемых технологических
частей**

(наименование объекта, местоположение границ которого описано)

План границ объекта

Выносной лист №18



Масштаб 1:5000

Используемые условные знаки и обозначения приведены на отдельной странице в конце раздела.

Подпись: *Валуев Р. А.* Дата «16» сентября 2024 г.

Место для оттиска печати (при наличии) лица, составившего описание местоположения границ объекта



ГРАФИЧЕСКОЕ ОПИСАНИЕ






местоположения границ населенных пунктов, территориальных зон,
особо охраняемых природных территорий,
зон с особыми условиями использования территории

**Публичный сервитут в отношении земель и земельных участков в целях эксплуатации
существующего линейного объекта системы электроснабжения регионального значения
«Воздушная линия 35 кВ Л-324
Зеленогорская- Учкеекен с отпайкой на ПС Конзавод» и его неотъемлемых технологических
частей**

(наименование объекта, местоположение границ которого описано)

План границ объекта

Используемые условные знаки и обозначения:

-  – граница объекта,
-  – установленная граница муниципального образования,
-  – установленная граница населенного пункта,
-  – граница земельного участка,
-  – характерная точка объекта.

