

Заказчик работ: Первомайское СП
Малокарачаевского муниципального района
Карачаево-Черкесской Республики

Глава Первомайского СП:

Байрамкулов А. С.



ЗЕМЛЕУСТРОИТЕЛЬНОЕ ДЕЛО

по корректировке описания местоположения границ Первомайского
сельского поселения Малокарачаевского муниципального района
Карачаево-Черкесской Республики

Исполнитель:

КЧРГУП «БТИ Малокарачаевского района»

Директор:

БЮРО
ТЕХНИЧЕСКОЙ
ИНЖЕНЕРНОЙ
МАЛОКАРАЧАЕВСКОГО
РАЙОНА

Гаипоева С.М.



М.П.

2022 г.

1. Пояснительная записка

Эксплуатационные работы на объекте

Содержание

№ п/п	Содержание	Стр.
1	Пояснительная записка	3
2	Исходные документы и материалы	4
3	Приложения	5
4	Карта (план) объекта землеустройства	6

1. Пояснительная записка

Землеустроительные работы на территории Первомайского сельского поселения Малокарачаевского муниципального района Карачаево-Черкесской Республики проводились на основании договор подряда № 9-2 от «10» 05 2022 г, Федерального закона от 06.10. 2003 N 131-ФЗ «Об общих принципах организации местного самоуправления в Российской Федерации», Закона Карачаево-Черкесской Республики от 24.02.2004 года N 84-РЗ «Об административно-территориальном устройстве Карачаево-Черкесской Республики» КЧРГУП «БТИ Малокарачаевского района».

Заказчиком работ является Первомайское сельское поселение Малокарачаевского муниципального района Карачаево-Черкесской Республики.

Цель работ:

- корректировка сведений о границе Первомайского сельского поселения Малокарачаевского муниципального района Карачаево-Черкесской Республики.

Работы выполнены в системе координат, установленной для ведения ЕГРН на территории Карачаево-Черкесской Республики. (МСК-09);

Метод описания местоположения границы объекта землеустройства - метод спутниковых геодезических измерений (определений).

Исходные документы и материалы

Нормативно-техническая документация, используемая в процессе работ:

- Земельный кодекс Российской Федерации;
- Градостроительный кодекс Российской Федерации;
- Федеральный закон от 18.06.2001 №78-ФЗ «О землеустройстве»;
- Федеральный закон от 30.12.2015 г. N 431-ФЗ "О геодезии, картографии и пространственных данных и о внесении изменений в отдельные законодательные акты Российской Федерации";
- Федеральный закон от 24.05.2011 №99-ФЗ «О лицензировании отдельных видов деятельности»;
- Федеральный закон от 13.07.2015 г. N 218-ФЗ "О государственной регистрации недвижимости";
- Федеральный закон от 06.10.2003 №131-ФЗ «Об общих принципах организации местного самоуправления в Российской Федерации»;
- Федеральный закон от 06.10.1999 №184-ФЗ «Об общих принципах организации законодательных (представительных) и исполнительных органов государственной власти субъектов Российской Федерации»;
- Федеральный закон от 06.04.2011 №63-ФЗ «Об электронной подписи»;
- Постановление Правительства Российской Федерации от 30.07.2009 №621 «Об утверждении формы карты (плана) объектов землеустройства и требований к ее составлению»;
- Постановление Правительства Российской Федерации от 20.08.2009 №688 «Об утверждении правил установления на местности границ объектов землеустройства»;
- Постановление Правительства Российской Федерации от 11.07.2002 №514 «Об утверждении положения о согласовании и утверждении землеустроительной документации, создании и ведении государственного фонда данных, полученных в результате проведения землеустройства»;

- Постановление Правительства Российской Федерации от 29.12.2008 №1061 «Об утверждении Положения о контроле за проведением землеустройства»;
- Приказ Минэкономразвития Российской Федерации от 03.06.2011 №267 «Об утверждении порядка описания местоположения границ объектов землеустройства»;
- Приказ Роскартографии от 29.06.1999 № 86-пр «О введении в действие Инструкции о порядке контроля и приемки геодезических, топографических и картографических работ. ГКИНП (ГИТА)-17-004-99»;
- Приказ Роскартографии от 18.01.2002 № 3-пр «Об утверждении и введении в действие Инструкции по развитию съемочного обоснования» (вместе с «ГКИНП (ОНТА)-02-262-02. Инструкция по развитию съемочного обоснования и съемке ситуации и рельефа с применением глобальных навигационных спутниковых систем ГЛОНАСС и ОР8»);
- Приказ Росреестра от 01.08.2014 № П/369 «О реализации информационного взаимодействия при ведении государственного кадастра недвижимости в электронном виде»;
- СНиП 11-04-2003. Инструкция о порядке разработки, согласования, экспертизы и утверждения градостроительной документации;
- Инструкция по межеванию земель (утв. Роскомземом 08.04.1996);
- Методические рекомендации по проведению землеустройства при образовании новых и упорядочении существующих объектов землеустройства (утв. Росземкадастром 17.02.2003);
- Методические рекомендации по проведению межевания объектов землеустройства (утв. Росземкадастром 17.02.2003);



Исходные материалы для выполнения работ:

На основании п.2 общих положений Требований к составлению карты (плана) объекта землеустройства (утв. постановлением Правительства РФ от 30 июля 2009 г. N621) карта(план) объекта землеустройства составляется с использованием сведений государственного кадастра недвижимости, картографического материала, материалов дистанционного зондирования, а также по данным измерений, полученных на местности. При составлении настоящей землеустроительной документации использовались следующие картографические и геодезические материалы, а также правоустанавливающая и правоудостоверяющая документация:

- Закон Карачаево-Черкесской Республики от 12 января 2005 года N 11-РЗ «Об установлении границ муниципальных образований на территории Малокарачаевского района и наделении их соответствующим статусом»;
- Данные из публичной кадастровой карты;
- Координаты пунктов государственной геодезической сети;
- Сведения единого государственного реестра недвижимости в виде кадастровых планов территорий, предоставленные Филиалами федерального государственного бюджетного учреждения «Федеральная кадастровая палата Федеральной службы государственной регистрации, кадастра и картографии» по Карачаево-Черкесской Республике:

Кадастровый план территории № КУВИ-001/2022-6533372 от 18.01.2022 г.
Кадастровый план территории № КУВИ-001/2022-6536280 от 18.01.2022 г.
Кадастровый план территории № КУВИ-001/2022-6477687 от 18.01.2022 г.
Кадастровый план территории № КУВИ-001/2022-6481609 от 18.01.2022 г.
Кадастровый план территории № КУВИ-001/2022-6490980 от 18.01.2022 г.
Кадастровый план территории № КУВИ-001/2022-6497134 от 18.01.2022 г.
Кадастровый план территории № КУВИ-001/2022-5951089 от 18.01.2022 г.
Кадастровый план территории № КУВИ-001/2022-6830398 от 18.01.2022 г.
Кадастровый план территории № КУВИ-001/2022-6479047 от 18.01.2022 г.
Кадастровый план территории № КУВИ-001/2022-6832839 от 18.01.2022 г.
Кадастровый план территории № КУВИ-001/2022-6527956 от 18.01.2022 г.
Кадастровый план территории № КУВИ-001/2022-8191613 от 21.01.2022 г.



Исполнитель работ

Гаппоева С. М.

Всего листов 26

КАРТА (ПЛАН)

Граница Первомайского сельского поселения Малокарачаевского муниципального района
Карачаево-Черкесской Республики
(наименование объекта землеустройства)

Титульный лист

1. Сведения о заказчике землеустроительных работ:

О физическом лице:

Фамилия, имя, отчество (отчество указывается при наличии) —

О юридическом лице, органе государственной власти, органе местного самоуправления:

Полное наименование *Первомайское сельское поселение Малокарачаевского муниципального района Карачаево-Черкесской Республики*

Страна регистрации (инкорпорации) (указывается в отношении иностранного юридического лица) —

Фамилия и инициалы уполномоченного представителя, его должность, реквизиты доверенности (если представитель действует по доверенности) *Байрамкулов А. С., глава Первомайского сельского поселения Малокарачаевского муниципального района Карачаево-Черкесской Республики*Подпись *Байрамкулов А. С.*Дата «*28*» *09* *2022* г.

Место для отмены печати заказчика

2. Сведения об исполнителе землеустроительных работ:**Об индивидуальном предпринимателе:**

Фамилия, имя, отчество (отчество указывается при наличии) —

Идентификационный номер налогоплательщика —

Контактный телефон и почтовый адрес —

Номер квалификационного аттестата кадастрового инженера (если исполнителем является кадастровый инженер) —

О юридическом лице:Полное наименование *КЧРГУП «БТИ Малокарачаевского района»*Основной государственный регистрационный номер *1020900669030*Контактный телефон и почтовый адрес *тел: 8(87877)2-23-01; РФ, КЧР, Малокарачаевский район, с. Учкеек, ул. Ленина, д. 120*

Фамилия и инициалы уполномоченного представителя юридического лица, его должность, реквизиты доверенности (если представитель действует по доверенности) —

Сведения о кадастровом инженерере *Гаппоева Светлана Магометовна, 01-13-229*

Подпись

*Гаппоева С. М.*Дата «*20*» *06* *2022* г.

Место для оттиска печати лица, составившего карту (план) объекта землеустройства

3. Сведения о согласовании карты (плана) объекта землеустройства:

Полное наименование органа (организации), с которым осуществляется согласование, фамилия и инициалы уполномоченного лица, его должность *Первомайское сельское поселение Малокарачаевского муниципального района Карачаево-Черкесской Республики, Байрамкулов А. С., глава Первомайского сельского поселения Малокарачаевского муниципального района Карачаево-Черкесской Республики*

Реквизиты письма (дата и номер, если согласование оформлено в виде письма) —

Подпись



Байрамкулов А. С., глава Первомайского сельского поселения Малокарачаевского муниципального района Карачаево-Черкесской Республики

Дата «*28*» *09* *2022* г.

Место для оттиска печати органа (организации), с которым осуществляется согласование

2. Сведения об исполнителе землеустроительных работ:**Об индивидуальном предпринимателе:**

Фамилия, имя, отчество (отчество указывается при наличии) —

Идентификационный номер налогоплательщика —

Контактный телефон и почтовый адрес —

Номер квалификационного аттестата кадастрового инженера (если исполнителем является кадастровый инженер) —

О юридическом лице:Полное наименование *КЧРГУП «БТИ Малокарачаевского района»*Основной государственный регистрационный номер *1020900669030*Контактный телефон и почтовый адрес *тел: 8(87877)2-23-01; РФ, КЧР, Малокарачаевский район, с. Учкеек, ул. Ленина, д. 120*

Фамилия и инициалы уполномоченного представителя юридического лица, его должность, реквизиты доверенности (если представитель действует по доверенности) —

Сведения о кадастровом инженере *Гаппоева Светлана Магомедовна, 01-13-229*

Подпись

*Гаппоева С. М.*Дата «*20*»*06**2022 г.*

Место для оттиска печати лица, составившего карту (план) объекта землеустройства

3. Сведения о согласовании карты (плана) объекта землеустройства:

Полное наименование органа (организации), с которым осуществляется согласование, фамилия и инициалы уполномоченного лица, его должность *Терезинского сельское поселение Малокарачаевского муниципального района Карачаево-Черкесской Республики, Байрамкулов М. Б., глава Терезинского сельского поселения Малокарачаевского муниципального района Карачаево-Черкесской Республики*

Реквизиты письма (дата и номер, если согласование оформлено в виде письма) —

Подпись

Байрамкулов М. Б., глава Терезинского сельского поселения Малокарачаевского муниципального района Карачаево-Черкесской Республики
Дата «*28*»*09**2022 г.*

Место для оттиска печати органа (организации), с которым осуществляется согласование

2. Сведения об исполнителе землеустроительных работ:**Об индивидуальном предпринимателе:**

Фамилия, имя, отчество (отчество указывается при наличии) —

Идентификационный номер налогоплательщика —

Контактный телефон и почтовый адрес —

Номер квалификационного аттестата кадастрового инженера (если исполнителем является кадастровый инженер) —

О юридическом лице:Полное наименование *КЧРГУП «БТИ Малокарачаевского района»*Основной государственный регистрационный номер *1020900669030*Контактный телефон и почтовый адрес *тел: 8(87877)2-23-01; РФ, КЧР, Малокарачаевский район, с. Учкеекен, ул. Ленина, д. 120*

Фамилия и инициалы уполномоченного представителя юридического лица, его должность, реквизиты доверенности (если представитель действует по доверенности) —

Сведения о кадастровом инженерере *Гаппоева Светлана Магометовна, 01-13-229*Подпись  *Гаппоева С. М.*Дата «*20*» *06* *2022* г.

Место для оттиска печати лица, составившего карту (план) объекта землеустройства

3. Сведения о согласовании карты (плана) объекта землеустройства:Полное наименование органа (организации), с которым осуществляется согласование, фамилия и инициалы уполномоченного лица, его должность *Учкеекенского сельское поселение Малокарачаевского муниципального района Карачаево-Черкесской Республики, Семенов А. Х-М. глава Учкеекенского сельского поселения Малокарачаевского муниципального района Карачаево-Черкесской Республики*

Реквизиты письма (дата и номер, если согласование оформлено в виде письма) —

Подпись  *Семенов А. Х-М. глава Учкеекенского сельского поселения Малокарачаевского муниципального района Карачаево-Черкесской Республики*Дата «*09*» *09* *2022* г.

Место для оттиска печати органа (организации), с которым осуществляется согласование

4. Информация о передаче карты (плана) объекта землеустройства в государственный фонд данных, полученных в результате проведения землеустройства:

Регистрационный № _____

Дата передачи « ____ » _____ 2.

Управление Росреестра по Карачаево-Черкесской Республике
(наименование органа (организации), осуществляющего хранение землеустроительной документации)

«Согласовано»

Руководителя Управления Росреестра
по Карачаево-Черкесской Республике

А. О. Батчаева

КАРТА (ПЛАН)

**Граница Первомайского сельского поселения Малокарачаевского муниципального района
Карачаево-Черкесской Республики**
(наименование объекта землеустройства)

№ п/п	Содержание	Номера листов
1	2	3
1	Основания для проведения землеустроительных работ и исходные данные	7-9
2	Сведения об объекте землеустройства	10
3	Сведения о местоположении границ объекта землеустройства	11-18
4	Сведения о местоположении измененных (уточненных) границ объекта землеустройства	-
5	План границ объекта землеустройства	19-26
6	Приложение	-

КАРТА (ПЛАН)**Граница Первомайского сельского поселения Малокарачаевского муниципального района****Карачаево-Черкесской Республики**

(наименование объекта землеустройства)

Основания для проведения землеустроительных работ и исходные данные**Перечень документов**

№ п/п	Наименование и реквизиты документа	Сведения об органе (организации), подготовившем или принявшем документ
1	2	3
1	Кадастровый план территории № КУВИ-001/2022-6533372 от 18.01.2022 г.	Филиал федерального государственного бюджетного учреждения "Федеральная кадастровая палата Федеральной службы государственной регистрации, кадастра и картографии" по Карачаево-Черкесской Республике
2	Кадастровый план территории № КУВИ-001/2022-6536280 от 18.01.2022 г.	Филиал федерального государственного бюджетного учреждения "Федеральная кадастровая палата Федеральной службы государственной регистрации, кадастра и картографии" по Карачаево-Черкесской Республике
3	Кадастровый план территории № КУВИ-001/2022-6477687 от 18.01.2022 г.	Филиал федерального государственного бюджетного учреждения "Федеральная кадастровая палата Федеральной службы государственной регистрации, кадастра и картографии" по Карачаево-Черкесской Республике
4	Кадастровый план территории № КУВИ-001/2022-6481609 от 18.01.2022 г.	Филиал федерального государственного бюджетного учреждения "Федеральная кадастровая палата Федеральной службы государственной регистрации, кадастра и картографии" по Карачаево-Черкесской Республике
5	Кадастровый план территории № КУВИ-001/2022-6490980 от 18.01.2022 г.	Филиал федерального государственного бюджетного учреждения "Федеральная кадастровая палата Федеральной службы государственной регистрации, кадастра и картографии" по Карачаево-Черкесской Республике
6	Кадастровый план территории № КУВИ-001/2022-6497134 от 18.01.2022 г.	Филиал федерального государственного бюджетного учреждения "Федеральная кадастровая палата Федеральной службы государственной регистрации, кадастра и картографии" по Карачаево-Черкесской Республике

КАРТА (ПЛАН)**Граница Первомайского сельского поселения Малокарачаевского муниципального района****Карачаево-Черкесской Республики**

(наименование объекта землеустройства)

Основания для проведения землеустроительных работ и исходные данные**Перечень документов**

№ п/п	Наименование и реквизиты документа	Сведения об органе (организации), подготовившем или принявшем документ
1	2	3
7	Кадастровый план территории № КУВИ-001/2022-5951089 от 18.01.2022 г.	Филиал федерального государственного бюджетного учреждения "Федеральная кадастровая палата Федеральной службы государственной регистрации, кадастра и картографии" по Карачаево-Черкесской Республике
8	Кадастровый план территории № КУВИ-001/2022-6830398 от 18.01.2022 г.	Филиал федерального государственного бюджетного учреждения "Федеральная кадастровая палата Федеральной службы государственной регистрации, кадастра и картографии" по Карачаево-Черкесской Республике
9	Кадастровый план территории № КУВИ-001/2022-6479047 от 18.01.2022 г.	Филиал федерального государственного бюджетного учреждения "Федеральная кадастровая палата Федеральной службы государственной регистрации, кадастра и картографии" по Карачаево-Черкесской Республике
10	Кадастровый план территории № КУВИ-001/2022-6832839 от 18.01.2022 г.	Филиал федерального государственного бюджетного учреждения "Федеральная кадастровая палата Федеральной службы государственной регистрации, кадастра и картографии" по Карачаево-Черкесской Республике
11	Кадастровый план территории № КУВИ-001/2022-6527956 от 18.01.2022 г.	Филиал федерального государственного бюджетного учреждения "Федеральная кадастровая палата Федеральной службы государственной регистрации, кадастра и картографии" по Карачаево-Черкесской Республике
12	Кадастровый план территории № КУВИ-001/2022-8191613 от 21.01.2022 г.	Филиал федерального государственного бюджетного учреждения "Федеральная кадастровая палата Федеральной службы государственной регистрации, кадастра и картографии" по Карачаево-Черкесской Республике

КАРТА (ПЛАН)

Граница Первомайского сельского поселения Малокарачаевского муниципального района
Карачаево-Черкесской Республики
 (наименование объекта землеустройства)

Основания для проведения землеустроительных работ и исходные данные

1	2	3
13	Постановление Правительства Российской Федерации "Об утверждении формы карты (плана) объекта землеустройства и требований к ее составлению" №621 от 30.07.2009	Правительство РФ
14	Договор подряда	№ <u>9-2</u> от « <u>20</u> » <u>05</u> 20 <u>22</u> г.
15	Закон Карачаево-Черкесской Республики от 12 января 2005 года N 11-РЗ «Об установлении границ муниципальных образований на территории Малокарачаевского района и наделении их соответствующим статусом»	Президент Карачаево-Черкесской Республики

КАРТА (ПЛАН)

Граница Первомайского сельского поселения Малокарачаевского муниципального района
Карачаево-Черкесской Республики
(наименование объекта землеустройства)

Сведения об объекте землеустройства

№ п/п	Характеристики объекта землеустройства	Описание характеристик
1	2	3
1.	Местоположение объекта землеустройства	Граница Первомайского сельского поселения Малокарачаевского муниципального района Карачаево-Черкесской Республики
2.	Длина объекта землеустройства	13084,4 м.
3.	Иные характеристики объекта землеустройства	—

КАРТА (ПЛАН)**Граница Первомайского сельского поселения Малокарачаевского муниципального района****Карачаево-Черкесской Республики**

(наименование объекта землеустройства)

Сведения о местоположении границ объекта землеустройства**1. Система координат МСК-09****2. Сведения о характерных точках границ объекта землеустройства**

Обозначение характерных точек границы	Координаты, м		Метод определения координат и средняя квадратическая погрешность положения характерной точки (M_t), м	Описание закрепления точки
	X	Y		
1	2	3	4	5
1	557488.15	365328.56	Метод спутниковых геодезических измерений (определений), $M_t = 1$	—
2	557467.78	365351.92	Метод спутниковых геодезических измерений (определений), $M_t = 1$	—
3	557423.79	365435.31	Метод спутниковых геодезических измерений (определений), $M_t = 1$	—
4	557417.44	365465.95	Метод спутниковых геодезических измерений (определений), $M_t = 1$	—
5	557362.08	365488.10	Метод спутниковых геодезических измерений (определений), $M_t = 1$	—
6	557361.32	365486.47	Метод спутниковых геодезических измерений (определений), $M_t = 1$	—
7	557339.35	365495.42	Метод спутниковых геодезических измерений (определений), $M_t = 1$	—
8	557336.95	365491.20	Метод спутниковых геодезических измерений (определений), $M_t = 1$	—
9	557349.64	365481.42	Метод спутниковых геодезических измерений (определений), $M_t = 1$	—
10	557344.08	365465.35	Метод спутниковых геодезических измерений (определений), $M_t = 1$	—
11	557335.07	365449.94	Метод спутниковых геодезических измерений (определений), $M_t = 1$	—
12	557326.07	365441.83	Метод спутниковых геодезических измерений (определений), $M_t = 1$	—
13	557293.06	365417.01	Метод спутниковых геодезических измерений (определений), $M_t = 1$	—
14	557240.81	365361.19	Метод спутниковых геодезических измерений (определений), $M_t = 1$	—
15	557219.70	365329.45	Метод спутниковых геодезических измерений (определений), $M_t = 1$	—
16	557197.23	365311.85	Метод спутниковых геодезических измерений (определений), $M_t = 1$	—
17	557188.44	365312.35	Метод спутниковых геодезических измерений (определений), $M_t = 1$	—
18	557161.05	365321.30	Метод спутниковых геодезических измерений (определений), $M_t = 1$	—

КАРТА (ПЛАН)

**Граница Первомайского сельского поселения Малокарачаевского муниципального района
Карачаево-Черкесской Республики**
(наименование объекта землеустройства)

Сведения о местоположении границ объекта землеустройства

19	557052.09	365228.00	Метод спутниковых геодезических измерений (определений), Mt = 1	—
20	556991.15	365191.98	Метод спутниковых геодезических измерений (определений), Mt = 1	—
21	556947.81	365173.87	Метод спутниковых геодезических измерений (определений), Mt = 1	—
22	556882.15	365151.82	Метод спутниковых геодезических измерений (определений), Mt = 1	—
23	556796.93	365042.52	Метод спутниковых геодезических измерений (определений), Mt = 1	—
24	556703.19	364984.55	Метод спутниковых геодезических измерений (определений), Mt = 1	—
25	556619.23	364759.60	Метод спутниковых геодезических измерений (определений), Mt = 1	—
26	556575.95	364766.90	Метод спутниковых геодезических измерений (определений), Mt = 1	—
27	556481.52	364711.30	Метод спутниковых геодезических измерений (определений), Mt = 1	—
28	556405.47	364648.37	Метод спутниковых геодезических измерений (определений), Mt = 1	—
29	556240.90	364485.49	Метод спутниковых геодезических измерений (определений), Mt = 1	—
30	556232.77	364473.53	Метод спутниковых геодезических измерений (определений), Mt = 1	—
31	556151.32	364216.99	Метод спутниковых геодезических измерений (определений), Mt = 1	—
32	556084.60	364146.63	Метод спутниковых геодезических измерений (определений), Mt = 1	—
33	555719.96	363969.74	Метод спутниковых геодезических измерений (определений), Mt = 1	—
34	555533.10	363876.51	Метод спутниковых геодезических измерений (определений), Mt = 1	—
35	555261.12	363651.26	Метод спутниковых геодезических измерений (определений), Mt = 1	—
36	554887.85	363284.60	Метод спутниковых геодезических измерений (определений), Mt = 1	—
37	554626.37	362964.73	Метод спутниковых геодезических измерений (определений), Mt = 1	—
38	554493.85	362870.71	Метод спутниковых геодезических измерений (определений), Mt = 1	—
39	554136.62	362458.95	Метод спутниковых геодезических измерений (определений), Mt = 1	—
40	553889.18	361931.85	Метод спутниковых геодезических измерений (определений), Mt = 1	—

КАРТА (ПЛАН)

**Граница Первомайского сельского поселения Малокарачаевского муниципального района
Карачаево-Черкесской Республики**
(наименование объекта землеустройства)

Сведения о местоположении границ объекта землеустройства

41	553789.07	361360.39	Метод спутниковых геодезических измерений (определений), Mt = 1	—
42	553774.11	361206.45	Метод спутниковых геодезических измерений (определений), Mt = 1	—
43	553697.31	361117.12	Метод спутниковых геодезических измерений (определений), Mt = 1	—
44	553720.32	361091.27	Метод спутниковых геодезических измерений (определений), Mt = 1	—
45	553726.12	361082.34	Метод спутниковых геодезических измерений (определений), Mt = 1	—
46	553747.99	361094.84	Метод спутниковых геодезических измерений (определений), Mt = 1	—
47	553767.19	361112.24	Метод спутниковых геодезических измерений (определений), Mt = 1	—
48	553800.66	361151.96	Метод спутниковых геодезических измерений (определений), Mt = 1	—
49	553846.63	361222.93	Метод спутниковых геодезических измерений (определений), Mt = 1	—
50	553876.98	361277.83	Метод спутниковых геодезических измерений (определений), Mt = 1	—
51	553918.04	361383.60	Метод спутниковых геодезических измерений (определений), Mt = 1	—
52	554045.72	361345.64	Метод спутниковых геодезических измерений (определений), Mt = 1	—
53	554079.90	360909.06	Метод спутниковых геодезических измерений (определений), Mt = 1	—
54	554423.54	360852.12	Метод спутниковых геодезических измерений (определений), Mt = 1	—
55	554619.24	360864.86	Метод спутниковых геодезических измерений (определений), Mt = 1	—
56	554925.63	360828.54	Метод спутниковых геодезических измерений (определений), Mt = 1	—
57	554948.80	360827.00	Метод спутниковых геодезических измерений (определений), Mt = 1	—
58	554978.83	360818.70	Метод спутниковых геодезических измерений (определений), Mt = 1	—
59	554995.84	360883.81	Метод спутниковых геодезических измерений (определений), Mt = 1	—
60	555048.67	361074.24	Метод спутниковых геодезических измерений (определений), Mt = 1	—
61	555187.73	361012.87	Метод спутниковых геодезических измерений (определений), Mt = 1	—
62	555269.71	360997.37	Метод спутниковых геодезических измерений (определений), Mt = 1	—

КАРТА (ПЛАН)

**Граница Первомайского сельского поселения Малокарачаевского муниципального района
Карачаево-Черкесской Республики**
(наименование объекта землеустройства)

Сведения о местоположении границ объекта землеустройства

63	555319.83	360998.61	Метод спутниковых геодезических измерений (определений), Mt = 1	—
64	555319.94	361002.31	Метод спутниковых геодезических измерений (определений), Mt = 1	—
65	555351.46	361000.69	Метод спутниковых геодезических измерений (определений), Mt = 1	—
66	555358.73	361004.93	Метод спутниковых геодезических измерений (определений), Mt = 1	—
67	555362.37	361022.29	Метод спутниковых геодезических измерений (определений), Mt = 1	—
68	555374.54	361019.86	Метод спутниковых геодезических измерений (определений), Mt = 1	—
69	555410.56	361126.99	Метод спутниковых геодезических измерений (определений), Mt = 1	—
70	555401.83	361129.66	Метод спутниковых геодезических измерений (определений), Mt = 1	—
71	555417.58	361200.77	Метод спутниковых геодезических измерений (определений), Mt = 1	—
72	555442.64	361201.31	Метод спутниковых геодезических измерений (определений), Mt = 1	—
73	555717.26	361154.28	Метод спутниковых геодезических измерений (определений), Mt = 1	—
74	555752.19	361139.21	Метод спутниковых геодезических измерений (определений), Mt = 1	—
75	555649.76	360848.74	Метод спутниковых геодезических измерений (определений), Mt = 1	—
76	555653.16	360847.62	Метод спутниковых геодезических измерений (определений), Mt = 1	—
77	555632.53	360788.19	Метод спутниковых геодезических измерений (определений), Mt = 1	—
78	555704.50	360754.56	Метод спутниковых геодезических измерений (определений), Mt = 1	—
79	555844.72	361161.71	Метод спутниковых геодезических измерений (определений), Mt = 1	—
80	555878.05	361264.74	Метод спутниковых геодезических измерений (определений), Mt = 1	—
81	555888.52	361393.94	Метод спутниковых геодезических измерений (определений), Mt = 1	—
82	555919.65	361432.23	Метод спутниковых геодезических измерений (определений), Mt = 1	—
83	556022.44	361396.58	Метод спутниковых геодезических измерений (определений), Mt = 1	—
84	556031.34	361392.12	Метод спутниковых геодезических измерений (определений), Mt = 1	—

КАРТА (ПЛАН)

**Граница Первомайского сельского поселения Малокарачаевского муниципального района
Карачаево-Черкесской Республики**
(наименование объекта землеустройства)

Сведения о местоположении границ объекта землеустройства

85	556082.40	361383.59	Метод спутниковых геодезических измерений (определений), Mt = 1	—
86	556097.72	361399.35	Метод спутниковых геодезических измерений (определений), Mt = 1	—
87	556164.30	361392.56	Метод спутниковых геодезических измерений (определений), Mt = 1	—
88	556173.99	361392.80	Метод спутниковых геодезических измерений (определений), Mt = 1	—
89	556177.51	361393.67	Метод спутниковых геодезических измерений (определений), Mt = 1	—
90	556183.91	361400.37	Метод спутниковых геодезических измерений (определений), Mt = 1	—
91	556186.97	361402.31	Метод спутниковых геодезических измерений (определений), Mt = 1	—
92	556216.37	361410.09	Метод спутниковых геодезических измерений (определений), Mt = 1	—
93	556219.75	361406.78	Метод спутниковых геодезических измерений (определений), Mt = 1	—
94	556227.56	361409.41	Метод спутниковых геодезических измерений (определений), Mt = 1	—
95	556278.44	361417.38	Метод спутниковых геодезических измерений (определений), Mt = 1	—
96	556281.06	361408.13	Метод спутниковых геодезических измерений (определений), Mt = 1	—
97	556280.88	361396.81	Метод спутниковых геодезических измерений (определений), Mt = 1	—
98	556416.37	361396.62	Метод спутниковых геодезических измерений (определений), Mt = 1	—
99	556426.25	361334.27	Метод спутниковых геодезических измерений (определений), Mt = 1	—
100	556529.24	361340.11	Метод спутниковых геодезических измерений (определений), Mt = 1	—
101	556543.12	361202.32	Метод спутниковых геодезических измерений (определений), Mt = 1	—
102	556623.85	361195.77	Метод спутниковых геодезических измерений (определений), Mt = 1	—
103	556623.47	361012.90	Метод спутниковых геодезических измерений (определений), Mt = 1	—
104	556613.84	361010.20	Метод спутниковых геодезических измерений (определений), Mt = 1	—
105	556611.07	360852.96	Метод спутниковых геодезических измерений (определений), Mt = 1	—
106	556760.21	360790.80	Метод спутниковых геодезических измерений (определений), Mt = 1	—

КАРТА (ПЛАН)

Граница Первомайского сельского поселения Малокарачаевского муниципального района
Карачаево-Черкесской Республики
 (наименование объекта землеустройства)

Сведения о местоположении границ объекта землеустройства

107	557048.49	360723.77	Метод спутниковых геодезических измерений (определений), $M_t = 1$	—
108	557114.94	359865.55	Метод спутниковых геодезических измерений (определений), $M_t = 1$	—

3. Сведения о характерных точках части (частей) границы объекта землеустройства

Часть №				
—	—	—	—	—

КАРТА (ПЛАН)**Граница Первомайского сельского поселения Малокарачаевского муниципального района****Карачаево-Черкесской Республики**

(наименование объекта землеустройства)

Сведения о местоположении границ объекта землеустройства**4. Сведения о частях границ объекта землеустройства, совпадающих с местоположением внешних границ природных объектов и (или) объектов искусственного происхождения**

Обозначение части границ		Описание прохождения части границ
от точки	до точки	
1	2	3
1	3	по направлению на юго-восток вдоль существующего ограждения спорткомплекса «Малый Карачай» 216 м
3	7	по направлению на юго-восток с восточной стороны автомобильной дороги 116,4 м
7	8	по направлению на юго-запад, пересекая дорогу 4,8 м
8	9	по направлению на север 16 м
9	16	по направлению на юго-запад по существующим ограждениям земельных участков 231 м
16	18	по направлению на юг до существующих ограждений земельных участков 37 м
18	22	по направлению на юг до республиканской автомобильной дороги «Пятигорск- Карачаевск» рядом с Автовокзалом по восточной стороне дороги по улице Умара Алиева 330 м
22	24	по краю склона от республиканской автомобильной дороги «Пятигорск- Карачаевск» по направлению на юг 242 м
24	25	по направлению на запад по существующим границам пожарного депо 284 м
25	27	по направлению на юго-запад до пожарного депо 208 м
27	30	по направлению на юго-запад по верхнему краю урочища «Чарс Дуппур» 515 м
30	36	по реперам, 2000 м по направлению на юго-запад до поворотной межевой точки №66, находящаяся на стыке урочища «Чарс Дуппур»
36	43	от проселочной дороги на запад, далее по берегу ручья 2,14 км по направлению на северо-восток
43	45	от южной обочины проселочной автомобильной дороги межмуниципального значения Первомайский - Чирак-Сырт по направлению на северо-запад, переходя проселочную автомобильную дорогу межмуниципального значения Первомайский - Чирак-Сырт, проходит на север 45 м
45	51	по направлению на северо-восток вдоль автомобильной дороги межмуниципального значения Первомайский - Чирак-Сырт 364 м
51	52	по направлению на север 133,2 м
52	53	по направлению на северо-запад 437,9 м
53	58	по направлению на север вдоль склона горы 907,2 м
58	60	по направлению на восток вдоль границ обозначенных траншеями 264,9 м
60	62	по направлению на север по краю горы Чарс Дуппур 235,4 м

КАРТА (ПЛАН)

**Граница Первомайского сельского поселения Малокарачаевского муниципального района
Карачаево-Черкесской Республики**
(наименование объекта землеустройства)

Сведения о местоположении границ объекта землеустройства

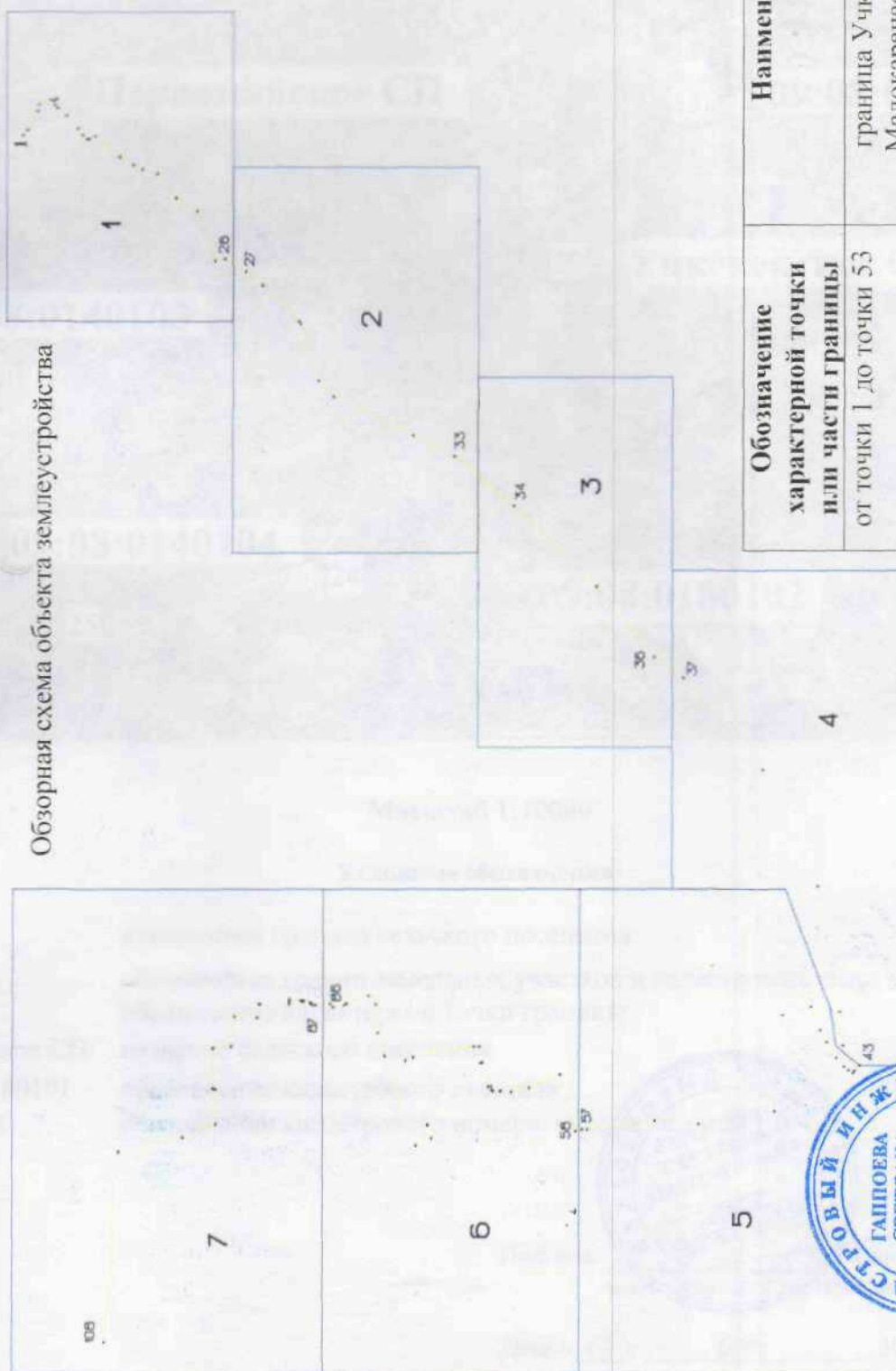
Обозначение части границ		Описание прохождения части границ
от точки	до точки	
1	2	3
62	66	по направлению на север по существующим границам земельного участка № 7 по улице Халилова 93,7 м
66	71	по направлению на восток 215,9 м
71	74	по направлению на север вдоль улицы Верхняя 341,6 м
74	77	по направлению на запад вдоль южной обочины республиканской автомобильной дороге «Пятигорск- Карачаевск» 374,4 м
77	78	по направлению на север, пересекая республиканскую автомобильную дорогу «Пятигорск- Карачаевск» до края дамбы реки Подкумой
78	82	по направлению на восток вдоль южного берега реки Подкумок 747,9 м
82	98	по направлению на север вдоль существующих границ земельных участков 536,8 м
98	99	по направлению на запад по улице Карасуу 63 м
99	100	по направлению на север 103,1 м
100	101	по направлению на запад 138,5 м
101	102	по направлению на север 81 м
102	105	по направлению на запад по улице Курганная 340 м
105	107	по направлению на север 458 м
107	108	по направлению на запад 860,8 м

КАРТА (ПЛАН)

Граница Первомайского сельского поселения Малокарачаевского муниципального района Карачаево-Черкесской Республики
(наименование объекта землеустройства)

План границ объекта землеустройства

Обзорная схема объекта землеустройства



Обозначение характерной точки или части границы	Наименование смежных объектов землеустройства
от точки 1 до точки 53	граница Учкеевского сельского поселения Малокарачаевского муниципального района Карачаево-Черкесской Республики
от точки 43 до точки 108	граница Терезинского сельского поселения Малокарачаевского муниципального района Карачаево-Черкесской Республики



Подпись: Гаппоева С. М.

Место для оттиска печати

Дата « 15 » 2022 г.

КАРТА (ПЛАН)

Граница Первомайского сельского поселения Малокарачаевского муниципального района Карачаево-Черкесской Республики
(наименование объекта землеустройства)

План границ объекта землеустройства



Масштаб 1:10000

Условные обозначения:

- измененная граница сельского поселения
- обозначение границ земельных участков и кадастровых кварталов
- 1 обозначение характерной точки границы
- Первомайское СП название сельского поселения
- Учкекенское СП обозначение кадастрового квартала
- 09:08:0180101 обозначение кадастрового номера, внесенного в Единый государственный реестр недвижимости
- 423



Подпись Гаппоева С. М.
место для оттиска печати

Дата « 15 » 06 2022 г.

КАРТА (ПЛАН)

Граница Первомайского сельского поселения Малокарачаевского муниципального района Карачаево-Черкесской Республики

(наименование объекта землеустройства)

План границ объекта землеустройства

Лист 2



Масштаб 1:10000

Условные обозначения:

- | | |
|---------------|--|
| | измененная граница сельского поселения |
| | обозначение границ земельных участков и кадастровых кварталов по |
| ●31 | обозначение характерной точки границы |
| Учкеекское СП | название сельского поселения |
| 09:08:0180102 | обозначение кадастрового квартала |
| 726 | обозначение кадастрового номера, внесенного в ЕГРН |



Подпись

Гарпоева С. М.

место для оттиска печати

Дата « 15 »

06

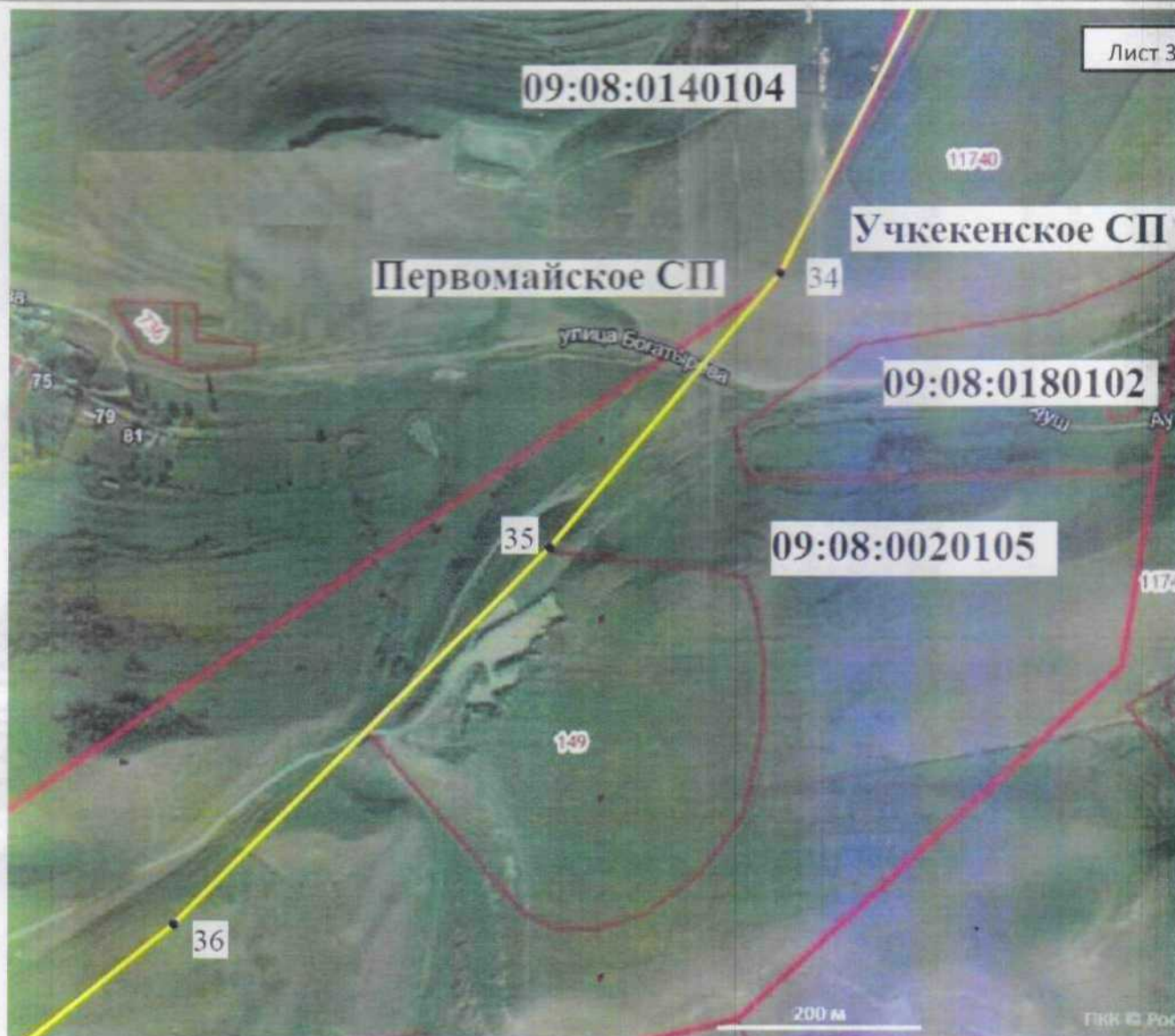
2022 г.

КАРТА (ПЛАН)

Граница Первомайского сельского поселения Малокарачаевского муниципального района Карачаево-Черкесской Республики
(наименование объекта землеустройства)

План границ объекта землеустройства

Лист 3



Масштаб 1:10000

Условные обозначения:

- | | |
|----------------|--|
| | измененная граница сельского поселения |
| | обозначение границ земельных участков и кадастровых кварталов по |
| ● 34 | обозначение характерной точки границы |
| Учкекенское СП | название сельского поселения |
| 09:08:0180102 | обозначение кадастрового квартала |
| 736 | обозначение кадастрового номера, внесенного в ЕГРН |



Подпись

Гаппова С. М.

Дата « 15 »

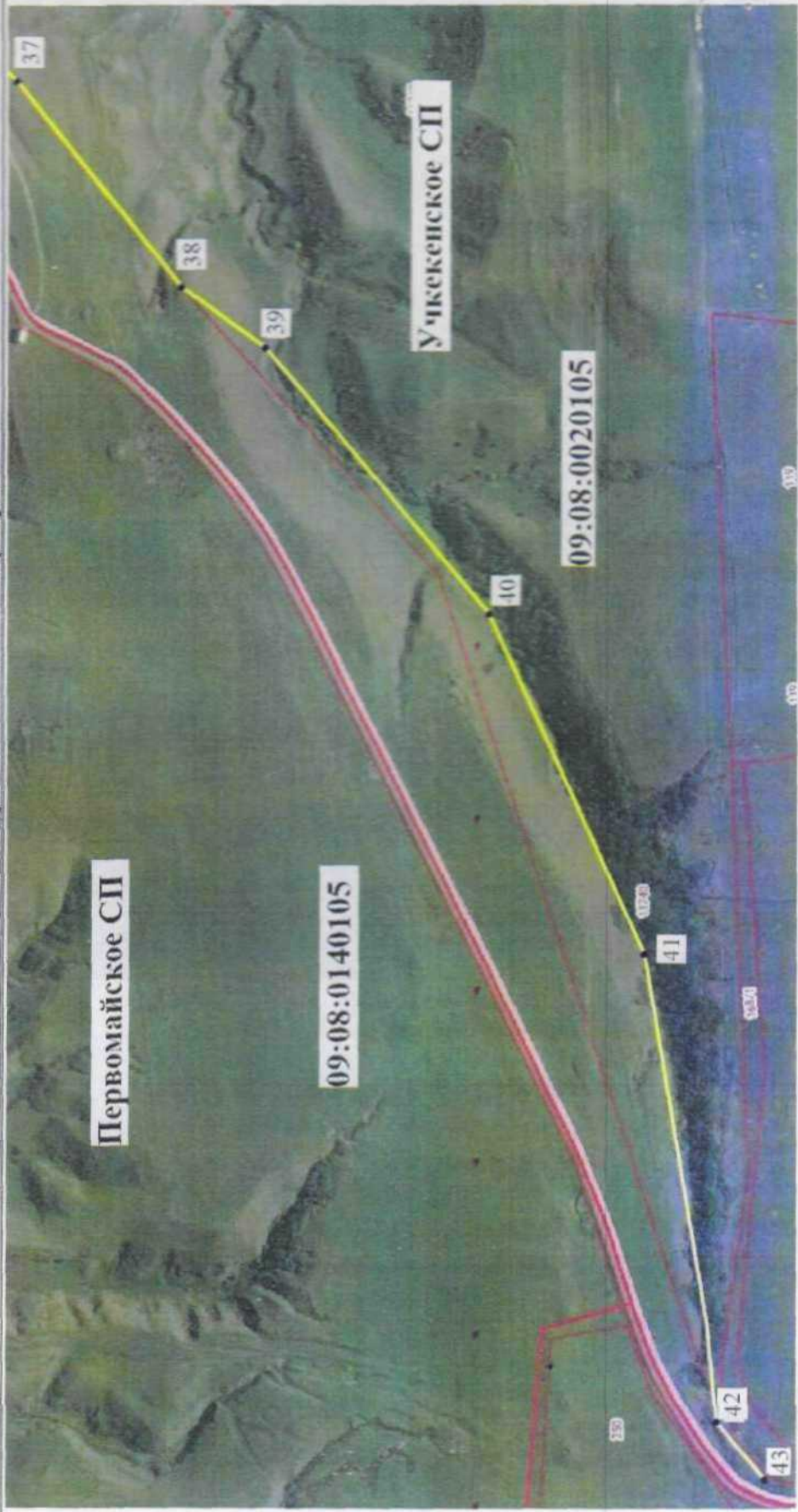
06

2022 г.

КАРТА (ПЛАН)

Граница Первомайского сельского поселения Малокарачаевского муниципального района Карачаево-Черкесской Республики
(наименование объекта землеустройства)

План границ объекта землеустройства



Лист 4

Масштаб 1:10000

Условные обозначения:

измененная граница сельского поселения	09:08:0140105	обозначение кадастрового квартала
обозначение границ земельных участков и кадастровых кварталов по данным ЕГРН	Первомайское СП	название сельского поселения
обозначение черной точки границы	119	обозначение кадастрового номера внесенного в ЕГРН

Измененная граница сельского поселения
обозначение границ земельных участков и кадастровых кварталов по данным ЕГРН
обозначение черной точки границы

Подпись Гапоева С. М.

Дата « 15 » 06 2022 г.

место для оттиска печати

КАРТА (ПЛАН)

Граница Первомайского сельского поселения Малокарачаевского муниципального района Карачаево-Черкесской Республики
(наименование объекта землеустройства)

План границ объекта землеустройства



Лист 5

Масштаб 1:5000

Условные обозначения:

- | | |
|-----------------|--|
| | измененная граница сельского поселения |
| | обозначение границ земельных участков и кадастровых кварталов по |
| • 51 | обозначение характерной точки границы |
| Первомайское СП | название сельского поселения |
| 09:08:0140105 | обозначение кадастрового квартала |
| 369 | обозначение кадастрового номера, внесенного в ЕГРН |

Подпись



Гаппова С. М.

место для оттиска печати

Дата « 15 »

2022 г.

КАРТА (ПЛАН)

Граница Первомайского сельского поселения Малокарачаевского муниципального района Карачаево-Черкесской Республики

(наименование объекта землеустройства)

План границ объекта землеустройства



Масштаб 1:10000

Условные обозначения:

— измененная граница сельского поселения
 ●61
 Первомайское СП
 09:08:0140105
 671

обозначение границ земельных участков и кадастровых кварталов по
 обозначение характерной точки границы
 название сельского поселения
 обозначение кадастрового квартала
 обозначение кадастрового номера, внесенного в ЕГРН



Подпись Гаппоева С. М.
 место для оттиска печати

Дата « 15 » 06 2022 г.

КАРТА (ПЛАН)

Граница Первомайского сельского поселения Малокарачаевского муниципального района Карачаево-Черкесской Республики
(наименование объекта землеустройства)

План границ объекта землеустройства



Масштаб 1:10000

Условные обозначения:

Измененная граница сельского поселения
Обозначение границ земельных участков и кварталов по данным ЕГРН
Обозначение характерной точки границы

09:08:0140102

Первомайское СП

• 105

обозначение кадастрового квартала

название сельского поселения

479

обозначение кадастрового номера внесенного в

Подпись Гаипова С. М.

Место для отиска печати

Дата « 15 » 06 2022 г.